



System guide book

システムガイドブックご利用の手引き

2025/4/1 - 2026/3/31



NIHON OWNERS CLUB

contents

クラブのご紹介・予約方法・予約後の流れ	①～③	上越	⑪
クラブインフォメーション	④	鴨川	⑫
ホームページへのアクセス方法	⑤・⑥	浜名湖	⑬
軽井沢	⑦	オーナータイプ	⑭
白馬	⑧	外部提携施設のご案内	⑮
箱根	⑨	提携ゴルフ場のご案内	⑯
東条湖	⑩	外部提携施設のご案内(ハワイ)	⑰
		各施設の会員特典ご案内	⑱

クラブのご紹介

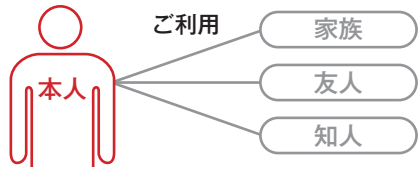
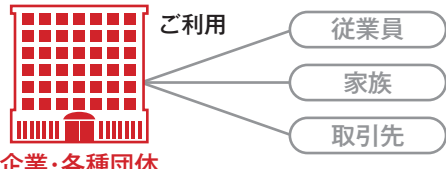
1.概要のご紹介

当クラブは、会員の皆様に各施設を優待料金にてご利用頂いております。
施設には、当事業グループ直営のホテル(ゴルフ場、スキー場、おもちゃ王国などの附帯施設を含む)や、オーナータイプと外部企業提携の施設などがございます。
同ガイドでは外部企業提携施設を除くご利用システムをご紹介しますのでご理解いただき、より良いクラブライフをお楽しみください。

2.会員契約に関して

当クラブには、個人会員と法人会員の分けがありご利用方法が異なります。
個人・法人の区別は、当クラブとの契約内容に帰属し、各種団体・企業であっても個人会員として契約されておりますとご利用方法もそれに基づきます。

3.ご利用方法

個人会員  <ul style="list-style-type: none">●ご利用はメンバー様ならびにご紹介者様も会員料金でご利用いただけます。●メンバー様のご利用には年間のご利用回数に制限はございません。ご利用時にオーナーカードを各施設にご提示ください。●ご紹介様のご利用回数はポイントの範囲内となっており、1泊1室につき1ポイントとなります。(※1)●メンバー様をご同伴される場合、ポイントの消化はございません。●ポイントは4月からを新年度とし、前年度の繰越及び買上げはいたしません。	法人会員  <ul style="list-style-type: none">●ご利用は従業員、家族、関連企業など各種団体(企業・組合・団体等)の規定に則りご利用いただけます。●ご利用回数はポイントの範囲内となっており、1泊1室につき1ポイントとなります。(※1)●ポイントは4月からを新年度とし、前年度の繰越及び買上げはいたしません。●ご予約の際は会員番号が必要となります。予め各種団体のご担当部署またはご担当者様に確認ください。
---	--

(※1)年間利用できるポイント数はそれぞれ異なりますのでお問い合わせください。

4.ご案内物に関して

当クラブでは、会員の皆様へご案内物をお送りしております。

定期ご案内物



システムガイドブック
年1回発行

ご案内物に関しましては個人会員・法人会員とも登録先ご住所へのみお届けいたします。
ホームページ(<https://www.hgp.co.jp/noc/>)より電子ブックによる閲覧またはPDFファイルのダウンロードも可能となっておりますのでご活用ください。
部数につきましては契約口数一口につき個人会員様は1部、法人会員様は5部を発送させていただきます。

本誌掲載内容について ●掲載内容は2025年4月～2026年3月の情報となります。 ●表示料金は、特に記載のない場合は、大人おひとり様1泊2食付、消費税込み。軽井沢・白馬・箱根・鴨川・浜名湖・上越・白浜・草津は入湯税別料金となります。 ●1名様の場合は、一部割増になる場合・設定除外日もございます。※部屋タイプ、利用人数、日程などにより料金は異なります。 ●こども料金は3歳以上のお子様にご利用となります。小学生は大人料金の70%、幼児は大人料金の50%が基本ですが、プランによっては異なる場合や設定外の場合もございますのでご注意ください。 ●料理は全て一例です。料理内容は予告なく変更する場合がございます。 ●掲載写真はイメージです。実際のものとは異なる場合がございます。

施設のご紹介とご予約方法

1. 施設の紹介

① 直営施設

お食事付きタイプの施設

ホテルグリーンプラザ軽井沢 ホテルグリーンプラザ白馬 ホテルグリーンプラザ鴨川
ホテルグリーンプラザ浜名湖 ホテルグリーンプラザ東条湖 ホテルグリーンプラザ上越
ホテルグリーンプラザ箱根

② オーナータイプ施設

素泊まりタイプのコンドミニアム施設

白浜(白浜シャンプピアマリーナハウス) 琵琶湖(琵琶湖プラザ)
鬼怒川(鬼怒川温泉マンション) 草津(バーデンハイム草津)

③ その他の提携施設

お得な料金にてご利用できる契約施設

アストン・ホテル&リゾート 賢島ホテルペイガーデン
各ゴルフクラブ(プリンスランドGC 東条湖CC 大沼国際CC 栃ノ木CC)
アーバイン東京・羽田蒲田

2. ご予約方法

インターネット(WEB)予約・電話予約受付 ※予約受付期間外のご予約を承ることは出来ません。

1. 予約封切

対象

① 直営施設

② オーナータイプ施設

2025年度の予約 (宿泊日:2025年4月1日~2026年3月31日)	2025年2月4日(火)9:30より 受付開始
白馬・上越・軽井沢の冬季期間 (宿泊日:2025年12月1日~2026年3月31日)	2025年7月1日(火)9:30より 受付開始予定

2. その他

③ その他の提携施設

に関してはホームページにてご案内いたします。

3. 受付方法

1. WEB予約



<https://www.hgp.co.jp/noc/> (24時間予約受付可能)

対象

① 直営施設

② オーナータイプ施設

1 上記インターネットURLへ接続。
※スマートフォンからでもご利用になれます。

2 空室照会・予約を行なうには会員IDとパスワードでログインが必要です。
なお、企業・各種団体によっては、インターネット予約をご承認されていない場合もございます。

2. 電話予約



予約センター 03-6629-7720 (9:30~18:00 年中無休)

対象

① 直営施設

② オーナータイプ施設

1 予約センターまで
お電話ください。

2 施設、日程、会員番号、
その他詳細をオペレー
ターにお伝え下さい。

3 ご予約を承った際、予約受付番号をご案内いたします。
※予約をお受けした証明となるほか、変更やお問い合わせの
際に必要となりますので、ご宿泊当日までお控え下さい。

3. その他

③ その他の提携施設

その他の提携施設に関してはホームページにてご案内いたします。

ご予約後の流れ

1. 宿泊確認書

① 直営施設 ② オーナータイプ施設

- お電話にてお申込みいただいたご予約は、FAX・メールまたは郵送にて宿泊確認書をお送りすることができます。ご必要の際はご予約時にお伝えください。インターネット予約の場合は、「予約確認メール」または「予約確認画面」をプリントアウトしてご利用ください。
- 直営ホテルをご利用の際には、宿泊確認書のご提示は不要です。オーナータイプをご利用の際には、チェックイン時に宿泊確認書が必要となりますのでご提示ください。

2. お支払いに関する説明

① 直営施設 ③ その他の提携施設

それぞれ施設をご利用の際、お支払いください。各種クレジットカードに対応しておりますが、詳しくはお問い合わせください。

② オーナータイプ施設

オーナータイプご利用料金の請求方法の変更について

お電話にてご予約時、携帯電話番号をお伺いし、請求書の代わりにショートメールサービス(SMS)にてご請求させていただきます。届きましたメールの案内にそって、宿泊日から1週間以内にお支払いをお願い致します。

お支払方法が増えます!! ● 銀行振込 ● クレジットカード支払い ● コンビニ決済

※上記はお電話でのご予約をご利用頂いた場合の変更内容となります。

インターネットご予約の際のお支払方法は引き続きクレジットカード決済のみとなります。

3. キャンセルの説明

① 直営施設 ② オーナータイプ施設

ご予約人数の減員、泊数減、キャンセルの場合は次のとおりキャンセル料を申し受けます。インターネットにてご予約いただいた場合のキャンセルは、インターネットでお願いいたします。ご予約が変わった際は早目にお取消いただきますようお願いいたします。キャンセルが目立つ場合、他の会員様への迷惑行為としてご利用制限(利用停止)をする場合がありますのでご注意ください。

各ホテル共通 キャンセル規定 (宿泊約款より)

	60日前より	30日前より	14日前より	7日前より	5日前より	3日前より	前日	当日	不泊
14名様まで						20%	20%	50%	100%
15から30名様まで					20%	20%	20%	50%	100%
31から100名様まで			10%	20%	20%	20%	50%	70%	100%
101名様以上		10%	15%	25%	25%	25%	50%	70%	100%

※上記表は、宿泊料金(食事代金を含む)に対するキャンセル料金の比率です。

※宿泊日数が短縮した場合は、短縮日数に関わりなく、1日分(初日)のキャンセル料金を収受いたします。

※電話にてキャンセルの際は、予約センター営業時間内をお願いします。

クラブインフォメーション

拝啓 平素より格別のご愛顧を賜り、厚く御礼申し上げます。

さて、昨今の原材料価格の高騰や、人件費・水道光熱費の増加により、弊社におきましてもコスト上昇が避けられない状況となっております。これまで社内努力により価格の維持に努めてまいりましたが、自助努力のみでは現在の価格を維持することが難しい状況となりました。

つきましては、誠に不本意ではございますが、4月1日よりご宿泊価格の改定をさせていただくこととなりました。日頃より当クラブをご愛顧いただいているお客様にご迷惑をおかけすること、心よりお詫び申し上げますとともに、何卒ご理解賜りますようお願い申し上げます。

今後も、より一層のサービス向上に努めてまいりますので、引き続きご愛顧いただけますようお願い申し上げます。

敬具

1. 年会費について

クラブ管理運営費およびクラブ施設の管理運営費として、年会費(以降会費)をお支払いいただいております。会費年度は、毎年4月1日から翌年3月31日までが1年度となります。

■個人会員 年額 59,400円(税込)

■法人会員 年額 79,200円(税込)×契約口数

口座
自動引落し
の方

2月27日に日本システム収納(株)を通じて2025年度会費を指定口座より引落しさせていただきます。通帳への記載は「NSS.NOCネンカイヒ」となります。ただし、以下の銀行におきましては「NSS」または「ニホンシステム シュウノウ」のみとなる場合がございますので、予めご了承ください。(青森銀行、八十二銀行) 指定口座を変更される方は通知書が必要となります。お早目にご連絡をいただきますようお願いいたします。

【口座自動引落とし登録済みの法人会員(会員番号KT・KO)様へ】

2月27日に日本システム収納(株)を通じて2025年度年会費を指定口座より引落しさせていただきますが、その数日前に日本システム収納(株)より発送される「口座振替のご案内ハガキ」は、インボイス(適格請求書)には未対応となります。従いまして、同時期にインボイス(適格請求書)として利用可能な「口座振替のご案内(請求明細)」を事務局より別途ご郵送致しますので、ご確認くださいませ。

尚、個人会員様でも必要な会員様は事務局(03-6629-7509)までご連絡いただければご送付いたします。

振込み
支払いの方

2月に会費の請求書をお送りいたします。振込手数料はご利用店舗により異なりますが、お客様負担となりますのでご了承ください。

手数料の掛からない自動引落への変更をご希望される場合は事務局までご連絡ください。

2. 利用実績(ホームページ予約分のみ)について

各会員様の宿泊ご利用実績(ホームページ予約のみ)は会員ログイン画面の下部に会員登録がございますので会員登録完了させて下さい、登録完了後にご自身のメールアドレスをお知らせ下さいませ。

利用実績確認の為の管理者へ登録させていただきます。

次回以降、会員ログイン後に管理者が追加されております、利用実績・予約が1~12か月毎にダウンロード可能となります。

※お電話予約での利用実績は事務局あてにお問い合わせください。

事務局 / 03-6629-7509 (9:00~17:00) 土・日・祝日は休み



QRコードを読み込む
スマートフォンでQRコードを読み取ってご利用ください。

URLに直接アクセスする
<https://www.hgp.co.jp/noc/>

1.用語／ログイン

法人ログイン	日本オーナーズクラブ会員様としてのご認証
会員ログイン	ホームページ予約システムご利用の為の「宿泊者様」個人としてのご認証

	法人ID	法人パスワード	会員ID	会員パスワード
個人会員(本人)	NOC 会員番号	NOC パスワード	新規登録が必要	
法人会員(担当)	NOC 会員番号	NOC パスワード	初期登録はご連絡ください。	
法人会員(従業員)	NOC 会員番号	NOC パスワード	新規登録が必要	

2.ログイン

1 ホテルの選択

トップページより、ご予約のホテルをご選択ください。

日本オーナーズクラブTOPページ
<https://www.hgp.co.jp/noc/>



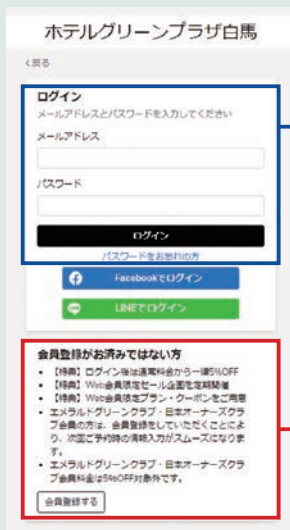
2 法人ログイン

日本オーナーズクラブ会員様の「会員ID・パスワード」をご入力ください。



3 会員ログイン

インターネット予約システムご利用の為の「宿泊者様」個人としてのご認証
※登録がなしでもご利用可能ですが、都度、宿泊者情報の入力が必要となります。
会員ログインを省略しますとご自身の予約一覧に反映致しません。
ログイン後はプラン一覧が表示されますので、日程・客室・プランをご選択ください。



【2回目のお客様】

インターネット予約の会員登録がお済の方はこちらからログインください。

【初回のお客様】

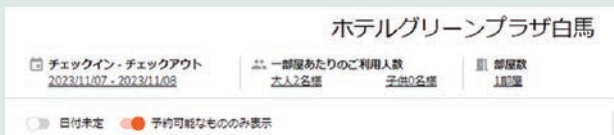
インターネット予約システムの「会員登録」です。
初めてご利用の方はご登録ください。
※2回目以降、お客様情報が自動反映され便利にご利用いただけます。



「会員ログイン」が「アカウント」に変わっていればログイン成功です。

3.ご予約のお手続き

- ③ 条件を絞り込み「プラン」「お部屋」をご選択ください。



- ④ お客様情報・お支払い方法を確認ご予約が確定となります。



4.キャンセルについて

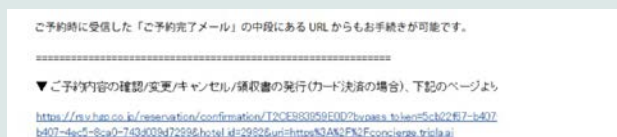
- A アカウント情報からのキャンセル
インターネット予約システムの「会員ログイン」をした状態でご予約された場合は右上の「アカウント」をクリックしてください。
「予約一覧」でキャンセルしたいご予約をご選択いただきキャンセルが可能です。



- B キャンセルページからのお手続き
TOPページのホテル選択の下に「ご予約内容の照会・キャンセルはこちら」をクリック
※「予約番号」が必要となります。



- C 予約完了メールからキャンセル
ご予約時に受信した「ご予約完了メール」の中段にある URL からもお手続きが可能です。

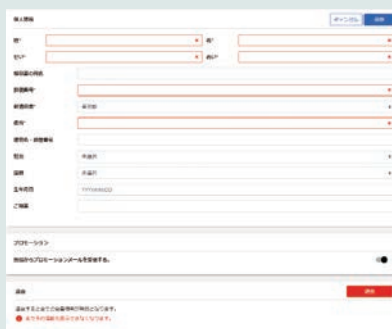


5.変更について

- ① メールアドレス・パスワードの変更
インターネット予約システムの「会員ログイン」をした状態でご予約をされた場合は右上の「アカウント」をクリックしてお手続きください。



- ② お客様情報の変更
①と同様の操作でお手続きが可能です。
※「住所」などのお客様情報は、ご予約時に上書きいただく事で変更が可能です。



- ③ ご予約内容の変更
人数・日程などの変更はできません。お手数ですが新しくご予約のお取り直しをお願い致します。

ホテルグリーンプラザ軽井沢

HOTEL GREEN PLAZA KARUIZAWA



2025年度 会員宿泊料金のご案内(バイキングプラン)

4月							5月							6月							7月						
日	月	火	水	木	金	土	日	月	火	水	木	金	土	日	月	火	水	木	金	土	日	月	火	水	木	金	土
6	7	8	9	10	11	12	4	5	6	7	8	9	10	1	2	3	4	5	6	7	6	7	8	9	10	11	12
13	14	15	16	17	18	19	11	12	13	14	15	16	17	8	9	10	11	12	13	14	13	14	15	16	17	18	19
20	21	22	23	24	25	26	18	19	20	21	22	23	24	15	16	17	18	19	20	21	20	21	22	23	24	25	26
27	28	29	30	・	・	・	25	26	27	28	29	30	31	22	23	24	25	26	27	28	27	28	29	30	31	・	・
・	・	・	・	・	・	・	・	・	・	・	・	・	・	・	・	・	・	・	・	・	・	・	・	・	・	・	

8月							9月							10月							11月						
日	月	火	水	木	金	土	日	月	火	水	木	金	土	日	月	火	水	木	金	土	日	月	火	水	木	金	土
3	4	5	6	7	8	9	7	8	9	10	11	12	13	5	6	7	8	9	10	11	2	3	4	5	6	7	8
10	11	12	13	14	15	16	14	15	16	17	18	19	20	12	13	14	15	16	17	18	9	10	11	12	13	14	15
17	18	19	20	21	22	23	21	22	23	24	25	26	27	19	20	21	22	23	24	25	16	17	18	19	20	21	22
24	25	26	27	28	29	30	28	29	30	・	・	・	26	27	28	29	30	31	・	23	24	25	26	27	28	29	
31	・	・	・	・	・	・	・	・	・	・	・	・	・	・	・	・	・	・	30	・	・	・	・	・	・		

12月							1月							2月							3月						
日	月	火	水	木	金	土	日	月	火	水	木	金	土	日	月	火	水	木	金	土	日	月	火	水	木	金	土
7	8	9	10	11	12	13	25	26	27	28	29	30	31	1	2	3	4	5	6	7	8	9	10	11	12	13	14
14	15	16	17	18	19	20	1	2	3	4	5	6	7	8	9	10	11	12	13	14	15	16	17	18	19	20	21
21	22	23	24	25	26	27	8	9	10	11	12	13	14	15	16	17	18	19	20	21	22	23	24	25	26	27	28
28	29	30	31	・	・	・	15	16	17	18	19	20	21	22	23	24	25	26	27	28	29	30	31	・	・	・	・
・	・	・	・	・	・	・	・	・	・	・	・	・	・	・	・	・	・	・	・	・	・	・	・	・	・		

12月～3月の料金の詳細は、お問合せ下さい。
ご予約は、7月1日(火)予定から受付開始致します。

バイキングプラン お一人様料金

消費税込・入湯税別途150円※大人のみ



単位:円

バイキングプラン

		1室利用時	E	D	C	B	A
メイン館	和洋室	2～3名	8,700	9,300	10,600	12,200	13,300
		1名	8,700	9,300	10,600	12,200	18,300
コネクション館	和洋室	2～5名	9,700	10,300	11,600	13,200	14,300
		1名	9,700	10,300	11,600	13,200	19,300
	メゾネット	6～7名	9,700	10,300	11,600	13,200	14,300
		4～5名	10,700	11,300	12,600	14,200	15,300
		3名	11,700	12,300	13,600	15,200	16,300
		2名	12,700	13,300	14,600	16,200	17,300
	1名	14,700	15,300	16,600	18,200	24,300	
1泊朝食			3,500円引				設定なし

※こども料金は、小学生は上記の70%、3才以上小学生未満は上記の50%をいただきます。
※0～2才のお子様は1泊1名あたり施設使用料1,000円が必要になります。 ※カレンダー無着色日は休館または貸切日となります。
※ホテル休館日…4/1(火)～4/11(金)、11/24(月)～11/30(日)
※おもちゃ王国休館日はおもちゃ王国のホームページにてご確認ください。

◆夕食メニュー

実演料理、季節の味覚、郷土料理を中心とした、和洋中バイキングをご用意しております。



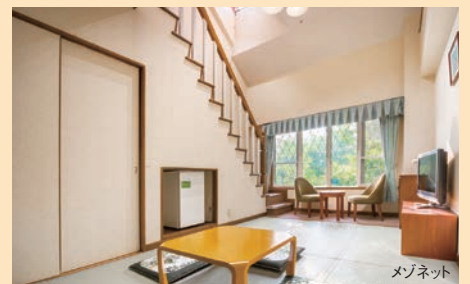
バイキング

※ご予約の状況により、夕食とともに「 HALFバイキング」または「セットメニュー」に変更する場合がございます。

◆部屋タイプ

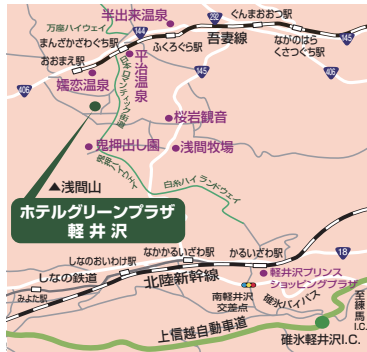


和洋室



メゾネット

交通のご案内



DATA

- 〒377-1512
群馬県吾妻郡嬬恋村大前細原2277
- チェックイン 15:00 / チェックアウト 10:00
- 交通 お車 / 上信越道「碓氷軽井沢I.C.」→約55分
電車 / JR北陸新幹線「軽井沢駅」→送迎バス約60分
ホテルグリーンプラザ軽井沢公式HP / アクセスページ
「送迎バス予約サイト」からお客様ご自身でご予約ください。
ご利用は無料です。※満席の場合がございます。お早めのご予約をお願いいたします。
- 駐車場有り

- 施設** 温泉大浴場 全室禁煙 ゴルフ場 ドッグホテル 足湯 おもちゃ王国
- アメニティグッズ** 歯ブラシ バスタオル フェイスタオル 浴衣 シャンプー リンス ドライヤー ボディソープ

【レンタル備品】車いす、ベビーカー、オムツ用ゴミ箱、体温計、アイスノン ※数に限りがありますのでご了承ください。

ホテルグリーンプラザ白馬

HOTEL GREEN PLAZA HAKUBA



2025年度 会員宿泊料金のご案内(バイキングプラン)

4月							5月							6月							7月						
日	月	火	水	木	金	土	日	月	火	水	木	金	土	日	月	火	水	木	金	土	日	月	火	水	木	金	土
6	7	8	9	10	11	12	4	5	6	7	8	9	10	1	2	3	4	5	6	7	6	7	8	9	10	11	12
13	14	15	16	17	18	19	11	12	13	14	15	16	17	8	9	10	11	12	13	14	13	14	15	16	17	18	19
20	21	22	23	24	25	26	18	19	20	21	22	23	24	15	16	17	18	19	20	21	20	21	22	23	24	25	26
27	28	29	30	・	・	・	25	26	27	28	29	30	31	22	23	24	25	26	27	28	27	28	29	30	31	・	・
・	・	・	・	・	・	・	・	・	・	・	・	・	・	・	・	・	・	・	・	・	・	・	・	・	・	・	

8月							9月							10月							11月						
日	月	火	水	木	金	土	日	月	火	水	木	金	土	日	月	火	水	木	金	土	日	月	火	水	木	金	土
3	4	5	6	7	8	9	7	8	9	10	11	12	13	5	6	7	8	9	10	11	2	3	4	5	6	7	8
10	11	12	13	14	15	16	14	15	16	17	18	19	20	12	13	14	15	16	17	18	9	10	11	12	13	14	15
17	18	19	20	21	22	23	21	22	23	24	25	26	27	19	20	21	22	23	24	25	16	17	18	19	20	21	22
24	25	26	27	28	29	30	28	29	30	・	・	・	・	26	27	28	29	30	31	・	23	24	25	26	27	28	29
31	・	・	・	・	・	・	・	・	・	・	・	・	・	・	・	・	・	・	30	・	・	・	・	・	・		

12月							1月							2月							3月						
日	月	火	水	木	金	土	日	月	火	水	木	金	土	日	月	火	水	木	金	土	日	月	火	水	木	金	土
7	8	9	10	11	12	13	25	26	27	28	29	30	31	1	2	3	4	5	6	7	8	9	10	11	12	13	14
14	15	16	17	18	19	20	1	2	3	4	5	6	7	15	16	17	18	19	20	21	15	16	17	18	19	20	21
21	22	23	24	25	26	27	8	9	10	11	12	13	14	22	23	24	25	26	27	28	22	23	24	25	26	27	28
28	29	30	31	・	・	・	15	16	17	18	19	20	21	29	30	31	・	・	・	29	30	31	・	・	・	・	
・	・	・	・	・	・	・	・	・	・	・	・	・	・	・	・	・	・	・	・	・	・	・	・	・	・		

12月～3月の料金の詳細は、お問合せ下さい。
ご予約は、7月1日(火)予定から受付開始致します。

バイキングプラン お一人様料金

消費税込・入湯税別途100円※大人のみ



単位:円

バイキングプラン

	1室利用時	E	D	C	B	A
和洋室	2～5名	8,200	9,900	11,400	13,400	14,500
メゾネット	6～7名	8,200	9,900	11,400	13,400	14,500
	2～5名	9,200	10,900	12,400	14,400	15,500
コルチナフロア和洋	2～4名	9,200	10,900	12,400	14,400	15,500
コルチナフロアメゾ	4名	10,200	11,900	13,400	15,400	16,500
	3名	11,200	12,900	14,400	16,400	17,500
	2名	12,200	13,900	15,400	17,400	18,500
1名		2名1室の3,000円増		2名1室の5,000円増		
1泊朝食		3,000円引き		設定なし		

※こども料金は、小学生は上記の70%、3歳以上小学生未満は上記の50%をいただきます。※カレンダー無着色は休館または貸切日となります。
※コルチナフロアとは6階にありまして、チェックイン時間14:00～、チェックアウト時間11:00と通常より長めとなっております、ゆっくりとお過ごしいただけます。

交通のご案内



DATA

- 〒399-9422
ながのけんきたあずみくんとりむらちくにおつ
長野県北安曇郡小谷村千国乙12860-1
- チェックイン15:00 / チェックアウト10:00
- 交通 お車 / 上信越道「長野I.C.」→約90分
長野自動車道「安曇野I.C.」→約90分
北陸自動車道「糸魚川I.C.」→約50分
- 電車 / JR大糸線「南小谷駅」
→送迎バス約20分(完全予約制)

ホテルグリーンプラザ白馬公式HP / アクセスページ「送迎バス予約サイト」からお客様ご自身でご予約ください。ご利用は無料です。
※満席の場合がございます。お早めのご予約をお願いいたします。

駐車場有り

- 施設** 温泉大浴場 全室禁煙 ラウンジ スキー場 パターゴルフ 卓球 ビリヤード
足湯 ゲームコーナー

- アメニティグッズ** 歯ブラシ バスタオル フェイスタオル 浴衣 シャンプー リンス ドライヤー ボディソープ

【レンタル備品】車いす、加湿器 ※数に限りがありますのでご了承ください。

◆夕食メニュー

客前調理コーナーをはじめ季節のおすすめメニュー、信州コーナー、スイーツコーナーを揃えた和洋中バイキング。



※ご予約の状況により、夕食食ともに「ハーフバイキング」に変更する場合がございます。

◆部屋タイプ



スタンダード和洋室



メゾネット

ホテルグリーンプラザ箱根

HOTEL GREEN PLAZA HAKONE



2025年度 会員宿泊料金のご案内(プレミアムビュッフェプラン)

4月							5月							6月							7月						
日	月	火	水	木	金	土	日	月	火	水	木	金	土	日	月	火	水	木	金	土	日	月	火	水	木	金	土
6	7	8	9	10	11	12	4	5	6	7	8	9	10	1	2	3	4	5	6	7	6	7	8	9	10	11	12
13	14	15	16	17	18	19	11	12	13	14	15	16	17	8	9	10	11	12	13	14	13	14	15	16	17	18	19
20	21	22	23	24	25	26	18	19	20	21	22	23	24	15	16	17	18	19	20	21	20	21	22	23	24	25	26
27	28	29	30	・	・	・	25	26	27	28	29	30	31	22	23	24	25	26	27	28	27	28	29	30	31	・	・
・	・	・	・	・	・	・	・	・	・	・	・	・	・	・	・	・	・	・	・	・	・	・	・	・	・	・	

8月							9月							10月							11月						
日	月	火	水	木	金	土	日	月	火	水	木	金	土	日	月	火	水	木	金	土	日	月	火	水	木	金	土
3	4	5	6	7	8	9	7	8	9	10	11	12	13	5	6	7	8	9	10	11	2	3	4	5	6	7	8
10	11	12	13	14	15	16	14	15	16	17	18	19	20	12	13	14	15	16	17	18	9	10	11	12	13	14	15
17	18	19	20	21	22	23	21	22	23	24	25	26	27	19	20	21	22	23	24	25	16	17	18	19	20	21	22
24	25	26	27	28	29	30	28	29	30	・	・	・	26	27	28	29	30	31	・	23	24	25	26	27	28	29	
31	・	・	・	・	・	・	・	・	・	・	・	・	・	・	・	・	・	・	30	・	・	・	・	・	・		

12月							1月							2月							3月						
日	月	火	水	木	金	土	日	月	火	水	木	金	土	日	月	火	水	木	金	土	日	月	火	水	木	金	土
7	8	9	10	11	12	13	4	5	6	7	8	9	10	1	2	3	4	5	6	7	8	9	10	11	12	13	14
14	15	16	17	18	19	20	11	12	13	14	15	16	17	8	9	10	11	12	13	14	15	16	17	18	19	20	21
21	22	23	24	25	26	27	18	19	20	21	22	23	24	15	16	17	18	19	20	21	22	23	24	25	26	27	28
28	29	30	31	・	・	・	25	26	27	28	29	30	31	・	・	・	・	・	・	・	29	30	31	・	・	・	・
・	・	・	・	・	・	・	・	・	・	・	・	・	・	・	・	・	・	・	・	・	・	・	・	・	・		

プレミアムビュッフェプラン お一人様料金 ネット予約

消費税込・入湯税別途150円※大人のみ

単位:円

		G	F	E	D	C	B	A
洋室	1室利用時							
	3名	10,700	11,200	12,700	14,300	15,300	15,800	16,300
	2名	12,700	13,200	14,700	16,300	17,300	17,800	18,300
和洋室	4名	11,700	12,200	13,700	16,300	17,300	17,800	18,300
	3名	12,700	13,200	14,700	17,300	18,300	18,800	19,300
	2名	13,700	14,200	15,700	18,300	19,300	19,800	20,300
和室	1名	13,700	14,200	20,700	23,300	24,300	設定なし	設定なし
	5名	10,700	11,200	12,700	14,300	15,300	15,800	16,300
	4名	11,700	12,200	13,700	16,300	16,800	16,800	17,300
	3名	12,700	13,200	14,700	17,300	17,800	17,800	18,300
	2名	13,700	14,200	15,700	18,300	19,300	21,800	22,300
1泊朝食		3,500円引					設定なし	設定なし

※小学生は上記の70%、3歳以上小学生未満は上記の50%をいただきます。 ※カレンダー無着色は休館または貸切日となります。
※上記以外の部屋タイプの料金に関しましてはお問合せ下さい。

プレミアムビュッフェプラン

◆夕食メニュー

箱根随一の全幅18mの大型ライブキッチンが奏でるプレミアムビュッフェ。相模湾や駿河湾、富士山麓の恵みで育った新鮮素材などを、ライブキッチンにて出来たてでご提供。スイーツ・ソフトドリンクもご用意しております。



◆部屋タイプ



※各部屋タイプ(特別室)の料金はお問い合わせ下さい。

交通のご案内



DATA

- T 〒250-0631
かながわけんあしがらしもくはこねまちなみセンター
神奈川県足柄下郡箱根町仙石原1244-2
- C チェックイン15:00 / チェックアウト11:00
- B 交通
お車 / 東名高速道路【御殿場I.C.】→約25分
電車 / 箱根登山鉄道【箱根湯本駅】
→バス約40分
- P 駐車場有り

- 施設** 温泉大浴場 全室禁煙 ラウンジ プライダル
- アメニティグッズ** 歯ブラシ タオル フェイスタオル 浴衣 シャンプー リンス ドライヤー ボディソープ

【レンタル備品】車いす、ベッドガード ※数に限りがありますのでご了承ください。

ホテルグリーンプラザ東条湖

HOTEL GREEN PLAZA TOJOKO



2025年度 会員宿泊料金のご案内(1泊2食プラン)

4月							5月							6月							7月						
日	月	火	水	木	金	土	日	月	火	水	木	金	土	日	月	火	水	木	金	土	日	月	火	水	木	金	土
6	7	8	9	10	11	12	4	5	6	7	8	9	10	1	2	3	4	5	6	7	6	7	8	9	10	11	12
13	14	15	16	17	18	19	11	12	13	14	15	16	17	8	9	10	11	12	13	14	13	14	15	16	17	18	19
20	21	22	23	24	25	26	18	19	20	21	22	23	24	15	16	17	18	19	20	21	20	21	22	23	24	25	26
27	28	29	30	・	・	・	25	26	27	28	29	30	31	22	23	24	25	26	27	28	27	28	29	30	31	・	・
・	・	・	・	・	・	・	・	・	・	・	・	・	・	・	・	・	・	・	・	・	・	・	・	・	・		

8月							9月							10月							11月						
日	月	火	水	木	金	土	日	月	火	水	木	金	土	日	月	火	水	木	金	土	日	月	火	水	木	金	土
3	4	5	6	7	8	9	7	8	9	10	11	12	13	5	6	7	8	9	10	11	2	3	4	5	6	7	8
10	11	12	13	14	15	16	14	15	16	17	18	19	20	12	13	14	15	16	17	18	9	10	11	12	13	14	15
17	18	19	20	21	22	23	21	22	23	24	25	26	27	19	20	21	22	23	24	25	6	17	18	19	20	21	22
24	25	26	27	28	29	30	28	29	30	・	・	・	・	26	27	28	29	30	31	・	23	24	25	26	27	28	29
31	・	・	・	・	・	・	・	・	・	・	・	・	・	・	・	・	・	・	・	・	・	・	・	・	・		

12月							1月							2月							3月						
日	月	火	水	木	金	土	日	月	火	水	木	金	土	日	月	火	水	木	金	土	日	月	火	水	木	金	土
7	8	9	10	11	12	13	4	5	6	7	8	9	10	1	2	3	4	5	6	7	1	2	3	4	5	6	7
14	15	16	17	18	19	20	11	12	13	14	15	16	17	8	9	10	11	12	13	14	8	9	10	11	12	13	14
21	22	23	24	25	26	27	18	19	20	21	22	23	24	15	16	17	18	19	20	21	15	16	17	18	19	20	21
28	29	30	31	・	・	・	25	26	27	28	29	30	31	22	23	24	25	26	27	28	22	23	24	25	26	27	28
・	・	・	・	・	・	・	・	・	・	・	・	・	・	・	・	・	・	・	・	・	・	・	・	・	・		

1泊2食プラン お一人様料金

消費税込・入湯税なし



単位:円

		1室利用時	F	E	D	C	B	A
和洋室	2~5名		8,000	9,500	10,500	11,000	11,500	12,000
	1名		8,000	9,500	10,500	11,000	16,500	17,000
メゾネット	6名		8,000	9,500	10,500	11,000	11,500	12,000
	2~5名		9,100	10,600	11,600	12,100	12,600	13,100
	1名		設定なし					
1泊朝食 和洋室			3,500円引			設定なし		

※小学生は上記の70%、3歳以上小学生未満は上記の50%をいただきます。 ※カレンダー無着色日は休館または貸切日となります。
 ※0~2歳のお子様は1泊1名あたり施設使用料1,000円が必要になります。 ※冬季の営業日程は予定になります。ご了承ください。

交通のご案内



DATA

- 〒673-1412
ひょうごけんかとうし まりふちあざひがしやま
兵庫県加東市廻瀬字東山317
- チェックイン15:00 / チェックアウト10:00
- 交通
お車 / 中国自動車道「ひょうご東条I.C.」→約10分
電車 / JR福知山線「新三田駅」
→送迎バス約30分(無料・要予約)
※平日は要予約(特別期間除く)

ホテルグリーンプラザ東条湖公式HP / アクセスページ「送迎バス予約サイト」からお客様ご自身でご予約ください。ご利用は無料です。
 ※満席の場合がございます。お早めのご予約をお願いいたします。

駐車場有り

施設 大浴場 全室禁煙 ゴルフ場 おもちゃ王国

アメニティグッズ 歯ブラシ バスタオル フェイスタオル 浴衣 シャンプー リンス ドライヤー ボディソープ

【レンタル備品】車いす、アイロン ※数に限りがありますのでご了承ください。

1泊2食プラン

◆夕食メニュー

ホテル自慢の「和洋中バイキング」は、バラエティに富んだメニューをご提供。キッズメニュー、デザートコーナーも充実。



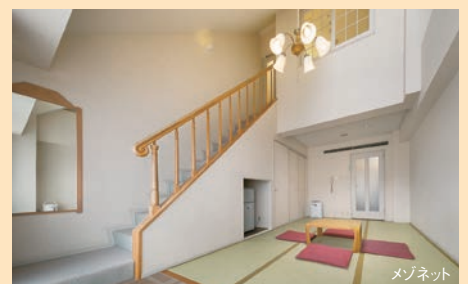
バイキング

※ご予約の状況により、夕食会ともに「ハーフバイキング」に変更する場合がございます。

◆部屋タイプ



和洋室



メゾネット

ホテルグリーンプラザ上越

HOTEL GREEN PLAZA JOETSU



2025年度 会員宿泊料金のご案内(1泊2食プラン)

4月							5月							6月							7月						
日	月	火	水	木	金	土	日	月	火	水	木	金	土	日	月	火	水	木	金	土	日	月	火	水	木	金	土
6	7	8	9	10	11	12	4	5	6	7	8	9	10	1	2	3	4	5	6	7	6	7	8	9	10	11	12
13	14	15	16	17	18	19	11	12	13	14	15	16	17	15	16	17	18	19	20	21	13	14	15	16	17	18	19
20	21	22	23	24	25	26	18	19	20	21	22	23	24	22	23	24	25	26	27	28	20	21	22	23	24	25	26
27	28	29	30	・	・	・	25	26	27	28	29	30	31	29	30	・	・	・	・	・	27	28	29	30	31	・	・
・	・	・	・	・	・	・	・	・	・	・	・	・	・	・	・	・	・	・	・	・	・	・	・	・	・	・	

8月							9月							10月							11月						
日	月	火	水	木	金	土	日	月	火	水	木	金	土	日	月	火	水	木	金	土	日	月	火	水	木	金	土
3	4	5	6	7	8	9	7	8	9	10	11	12	13	5	6	7	8	9	10	11	2	3	4	5	6	7	8
10	11	12	13	14	15	16	14	15	16	17	18	19	20	12	13	14	15	16	17	18	9	10	11	12	13	14	15
17	18	19	20	21	22	23	21	22	23	24	25	26	27	19	20	21	22	23	24	25	6	17	18	19	20	21	22
24	25	26	27	28	29	30	28	29	30	・	・	・	・	26	27	28	29	30	31	・	23	24	25	26	27	28	29
31	・	・	・	・	・	・	・	・	・	・	・	・	・	・	・	・	・	・	・	30	・	・	・	・	・	・	

12月							1月							2月							3月						
日	月	火	水	木	金	土	日	月	火	水	木	金	土	日	月	火	水	木	金	土	日	月	火	水	木	金	土
7	8	9	10	11	12	13	25	26	27	28	29	30	31	1	2	3	4	5	6	7	1	2	3	4	5	6	7
14	15	16	17	18	19	20	1	2	3	4	5	6	7	8	9	10	11	12	13	14	8	9	10	11	12	13	14
21	22	23	24	25	26	27	8	9	10	11	12	13	14	15	16	17	18	19	20	21	15	16	17	18	19	20	21
28	29	30	31	・	・	・	15	16	17	18	19	20	21	22	23	24	25	26	27	28	22	23	24	25	26	27	28
・	・	・	・	・	・	・	・	・	・	・	・	・	・	・	・	・	・	・	・	29	30	31	・	・	・	・	

12月～3月の料金の詳細は、お問合せ下さい。
ご予約は、7月1日(火)予定から受付開始致します。

1泊2食プラン お一人様料金

消費税込・入湯税別途120円※大人のみ



単位:円

1泊2食プラン

	1室利用時	E	D	C	B	A
洋室	2～3名	8,500	9,800	10,500	12,500	15,500
	1名	8,500	9,800	10,500	17,500	設定なし
和洋室	2～5名	8,500	9,800	10,500	12,500	15,500
	1名	8,500	9,800	10,500	17,500	設定なし
メゾネット	6～8名	8,500	9,800	10,500	12,500	15,500
	4～5名	9,500	10,800	11,500	13,500	16,500
	3名	10,500	11,800	12,500	14,500	17,500
	2名	11,500	12,800	13,500	15,500	18,500
	1名	11,500	12,800	13,500	20,500	設定なし
1泊朝食		2,000円引				

※小学生は上記70%、3歳以上小学生未満は上記の50%をいただきます。
※カレンダーの無着色日は休館または貸切日となります。

◆夕食メニュー

季節により3種類から選べます。

- ビュッフェ……南魚沼産コシヒカリなど地元食材も揃う、和洋多彩なビュッフェ。
- 和食……季節の素材を大胆且つ繊細な味わいに仕上げた和食メニュー。
- 洋食……当ホテルシェフによる自慢のフレンチコース。



※季節によっては一部メニューが変更になる場合がございます。
※宿泊人数により和食または洋食になる場合がございます。

交通のご案内



DATA

- 〒949-6431
にいがたけんあがうおぬまし かほの さわ
新潟県南魚沼市榎野沢112-1
- チェックイン15:00 / チェックアウト10:00
- 交通
お車 / 関越自動車道「塩沢石打I.C.」→約10分
電車 / JR上越新幹線「越後湯沢駅」
→送迎バス約25分
(完全予約制、ホテルグリーンプラザ上越ホームページよりインターネット予約)
- 駐車場有り

施設

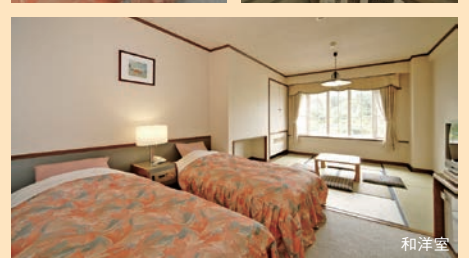
- 温泉大浴場
- 宴会場
- 全室禁煙
- 喫茶
- スキー場
- テニスコート
- プレイランド
- パターゴルフ

アメニティグッズ

- 歯ブラシ
- バスタオル
- フェイスタオル
- 浴衣
- シャンプー
- リンス
- ボディソープ

【レンタル備品】車いす、ドライヤー、ベビーカー ※数に限りがありますのでご了承ください。

◆部屋タイプ



ホテルグリーンプラザ鴨川

HOTEL GREEN PLAZA KAMOGAWA



2025年度 会員宿泊料金のご案内(バイキングプラン)

4月							5月							6月							7月						
日	月	火	水	木	金	土	日	月	火	水	木	金	土	日	月	火	水	木	金	土	日	月	火	水	木	金	土
・	・	1	2	3	4	5	・	・	・	1	2	3	1	2	3	4	5	6	7	・	・	1	2	3	4	5	
6	7	8	9	10	11	12	4	5	6	7	8	9	10	8	9	10	11	12	13	14	6	7	8	9	10	11	12
13	14	15	16	17	18	19	11	12	13	14	15	16	17	15	16	17	18	19	20	21	13	14	15	16	17	18	19
20	21	22	23	24	25	26	18	19	20	21	22	23	24	22	23	24	25	26	27	28	20	21	22	23	24	25	26
27	28	29	30	・	・	・	25	26	27	28	29	30	31	29	30	・	・	・	・	・	27	28	29	30	31	・	・
・	・	・	・	・	・	・	・	・	・	・	・	・	・	・	・	・	・	・	・	・	・	・	・	・	・		

8月							9月							10月							11月						
日	月	火	水	木	金	土	日	月	火	水	木	金	土	日	月	火	水	木	金	土	日	月	火	水	木	金	土
・	・	・	・	・	1	2	・	1	2	3	4	5	6	・	・	・	1	2	3	4	・	・	・	・	・	・	1
3	4	5	6	7	8	9	7	8	9	10	11	12	13	5	6	7	8	9	10	11	2	3	4	5	6	7	8
10	11	12	13	14	15	16	14	15	16	17	18	19	20	12	13	14	15	16	17	18	9	10	11	12	13	14	15
17	18	19	20	21	22	23	21	22	23	24	25	26	27	19	20	21	22	23	24	25	6	17	18	19	20	21	22
24	25	26	27	28	29	30	28	29	30	・	・	・	・	26	27	28	29	30	31	・	23	24	25	26	27	28	29
31	・	・	・	・	・	・	・	・	・	・	・	・	・	・	・	・	・	・	・	・	・	・	・	・	・		

12月							1月							2月							3月						
日	月	火	水	木	金	土	日	月	火	水	木	金	土	日	月	火	水	木	金	土	日	月	火	水	木	金	土
・	1	2	3	4	5	6	・	・	・	1	2	3	1	2	3	4	5	6	7	1	2	3	4	5	6	7	
7	8	9	10	11	12	13	4	5	6	7	8	9	10	8	9	10	11	12	13	14	8	9	10	11	12	13	14
14	15	16	17	18	19	20	11	12	13	14	15	16	17	15	16	17	18	19	20	21	15	16	17	18	19	20	21
21	22	23	24	25	26	27	18	19	20	21	22	23	24	22	23	24	25	26	27	28	22	23	24	25	26	27	28
28	29	30	31	・	・	・	25	26	27	28	29	30	31	・	・	・	・	・	・	・	29	30	31	・	・	・	・
・	・	・	・	・	・	・	・	・	・	・	・	・	・	・	・	・	・	・	・	・	・	・	・	・	・		

バイキングプラン お一人様料金

消費税込・入湯税別途150円※大人のみ

ネット予約

単位:円

1室利用時		D	C	B	A
和洋室 和室 和モダン	5名	7,900	11,200	12,300	14,400
	2~4名	8,400	11,200	12,300	14,400
	1名	8,400	11,200	17,300	19,400
1泊朝食		3,500円引		設定なし	

※小学生は上記の70%、3歳以上小学生未満は上記の50%をいただきます。

※カレンダー無着色は休館または貸切日となります。

1泊2食プラン

◆夕食メニュー

和洋中バイキング。新鮮なお刺身やお寿司に加え、天ぷら、お肉の鉄板焼や調理などの人気の季節メニュー、キッズメニューなどがすべて食べ放題。



◆部屋タイプ



交通のご案内



DATA

- 〒299-5503
千葉県鴨川市天津3289-2
- チェックイン15:00 / チェックアウト10:00
- 交通
お車 / 館山自動車道「君津I.C.」→約60分
電車 / JR外房線「安房小湊駅」
→送迎バス約3分(要予約)
- 駐車場有り

施設 温泉大浴場 プール 全室禁煙

アメニティグッズ 歯ブラシ バスタオル フェイスタオル 浴衣 シャンプー リンス ドライヤー ボディソープ 加湿空気清浄器

【レンタル備品】車いす、オムツ用ゴミ箱、ベッドガード ※数に限りがありますのでご了承ください。

ホテルグリーンプラザ浜名湖

HOTEL GREEN PLAZA HAMANAKO



2025年度 会員宿泊料金のご案内(バイキングプラン)

4月							5月							6月							7月						
日	月	火	水	木	金	土	日	月	火	水	木	金	土	日	月	火	水	木	金	土	日	月	火	水	木	金	土
6	7	8	9	10	11	12	4	5	6	7	8	9	10	1	2	3	4	5	6	7	6	7	8	9	10	11	12
13	14	15	16	17	18	19	11	12	13	14	15	16	17	8	9	10	11	12	13	14	13	14	15	16	17	18	19
20	21	22	23	24	25	26	18	19	20	21	22	23	24	15	16	17	18	19	20	21	20	21	22	23	24	25	26
27	28	29	30	・	・	・	25	26	27	28	29	30	31	22	23	24	25	26	27	28	27	28	29	30	31	・	・
・	・	・	・	・	・	・	・	・	・	・	・	・	・	29	30	・	・	・	・	・	27	28	29	30	31	・	・
・	・	・	・	・	・	・	・	・	・	・	・	・	・	・	・	・	・	・	・	・	・	・	・	・	・	・	・

8月							9月							10月							11月						
日	月	火	水	木	金	土	日	月	火	水	木	金	土	日	月	火	水	木	金	土	日	月	火	水	木	金	土
3	4	5	6	7	8	9	7	8	9	10	11	12	13	5	6	7	8	9	10	11	2	3	4	5	6	7	8
10	11	12	13	14	15	16	14	15	16	17	18	19	20	12	13	14	15	16	17	18	9	10	11	12	13	14	15
17	18	19	20	21	22	23	21	22	23	24	25	26	27	19	20	21	22	23	24	25	6	17	18	19	20	21	22
24	25	26	27	28	29	30	28	29	30	・	・	・	・	26	27	28	29	30	31	・	23	24	25	26	27	28	29
31	・	・	・	・	・	・	・	・	・	・	・	・	・	・	・	・	・	・	・	・	30	・	・	・	・	・	・
・	・	・	・	・	・	・	・	・	・	・	・	・	・	・	・	・	・	・	・	・	・	・	・	・	・	・	・

12月							1月							2月							3月						
日	月	火	水	木	金	土	日	月	火	水	木	金	土	日	月	火	水	木	金	土	日	月	火	水	木	金	土
7	8	9	10	11	12	13	4	5	6	7	8	9	10	1	2	3	4	5	6	7	1	2	3	4	5	6	7
14	15	16	17	18	19	20	11	12	13	14	15	16	17	8	9	10	11	12	13	14	8	9	10	11	12	13	14
21	22	23	24	25	26	27	18	19	20	21	22	23	24	15	16	17	18	19	20	21	15	16	17	18	19	20	21
28	29	30	31	・	・	・	25	26	27	28	29	30	31	22	23	24	25	26	27	28	22	23	24	25	26	27	28
・	・	・	・	・	・	・	・	・	・	・	・	・	・	・	・	・	・	・	・	・	29	30	31	・	・	・	・
・	・	・	・	・	・	・	・	・	・	・	・	・	・	・	・	・	・	・	・	・	・	・	・	・	・	・	・

バイキングプラン お一人様料金

消費税込・入湯税別途150円※大人のみ



単位:円

		E	D	C	B	A
和洋室	1室利用時					
	5名	8,200	9,500	11,000	12,000	13,000
	2名~4名	8,400	9,500	11,000	12,000	13,000
	1名	8,400	9,500	11,000	12,000	18,000
角部屋(定員5名)湖側		1,500円増				
角部屋(定員5名)山側		1,100円増				
1泊朝食		3,500円引			設定なし	

※記載以外の小学生は大人料金の70%、3歳以上小学生未満は上記の50%をいただきます。
 ※カレンダー無着色は休館または貸切日となります。

バイキングプラン

◆夕食メニュー

大好評の炭火焼きコーナーや旬のメニューなどの和洋中バイキング。オープンキッチンではアツアツをご提供いたします。



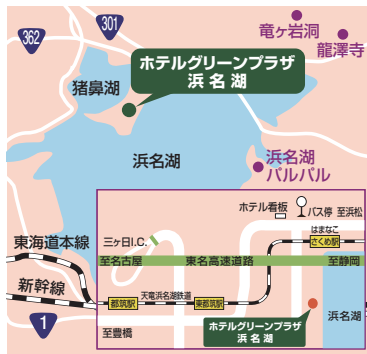
◆部屋タイプ



◆露天風呂



交通のご案内



DATA

- 〒431-1401
静岡県浜松市浜名区三ヶ日町佐久米1038
- チェックイン15:00 / チェックアウト10:00
- 交通
お車 / 東名高速道路「三ヶ日I.C.」→約7分
電車 / 天竜浜名湖鉄道「浜名湖佐久米駅」
→徒歩約7分
- 駐車場有り

施設 大浴場 全室禁煙

アメニティグッズ 歯ブラシ バスタオル フェイスタオル 浴衣 リンスインシャンプー ドライヤー ボディソープ

【レンタル備品】車いす、アイロン ※数に限りがありますのでご了承ください。

オーナータイプ

オーナータイプとは、素泊まり提供の施設です。

【注意事項】

- ご利用料金は宿泊日から1週間以内にお振込みください。また、今まで通り銀行振込に加えてクレジットカード・コンビニ決済も可能となりました。
- マンションスタイルの施設は、チェックイン時間が18:00までとなっております。(草津・白浜は17:00まで)遅れる場合は、必ず施設にご連絡ください。(未連絡の場合はご宿泊できない場合がございます。)
- リネン交換は、3泊以上の場合に行います。
- 定員以上のご利用はご遠慮願います。(エキストラベッド等の追加はございません。)
- クラブ会員以外のご利用者(一般所有者)もいらっしゃいますので、施設ごとの注意事項を守り、ご利用くださいますようお願いいたします。
- 白浜は別途入湯税150円、草津は100円が必要となります。(大人のみ)
- ルームキーを紛失の場合、セキュリティの面からスペアキー作製ではなく、鍵の交換費用(概算3万円)をご負担頂く事になります。
- 当日のお部屋の変更はご遠慮願います。
- 白浜、琵琶湖ヴィラは、お部屋での調理は不可となっております。

鬼怒川ヴィラ (鬼怒川温泉マンション)

おひとり様 **2,700円** (税込)

美しい山々に抱かれた「いでゆの里」にあるヴィラ

〒321-2522 栃木県日光市鬼怒川温泉大原1060-25

■お問い合わせ 0288-77-0338 ■休館日 不定期 ■チェックイン 15:00~18:00 ■チェックアウト 10:00

スタイル	マンション	部屋タイプ	和室8畳...定員4名
アメニティ	フェイスタオル・浴衣・歯ブラシ・石鹸		
付帯施設	駐車場(有料)・温泉大浴場		
周辺施設	飲食店【そば店】(マンション1F)・スーパー(車5分)・コンビニ(隣接)		
アクセス	お車/日光宇都宮道路「今市I.C.」16km →約35分 電車/東武線「鬼怒川温泉駅」→徒歩約7分		



草津ヴィラ (バーデンハイム草津)

入湯税100円 (大人のみ)

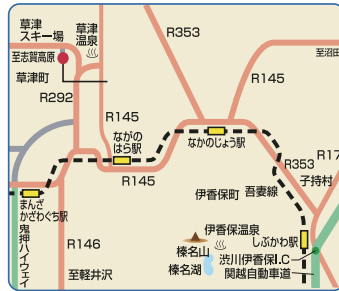
おひとり様 **3,800円** (税込)

湯けむり香る、風情豊かな温泉の街にあるヴィラ

〒377-7111 群馬県吾妻郡草津町大字草津字白根464-703

■お問い合わせ 0279-88-7139 ■チェックイン 15:00~17:00 ※チェックイン17:00厳守の施設です。 ■チェックアウト 10:00

スタイル	マンション	部屋タイプ	和室(40㎡)...定員5名
アメニティ	バスタオル・フェイスタオル・浴衣・歯ブラシ・石鹸		
付帯施設	駐車場・温泉大浴場・Wi-Fi有		
周辺施設	草津・白根スキー場(車5分)・草津高原ゴルフ場(車10分)・スーパー(徒歩10分)・コンビニ(徒歩10分)		
アクセス	お車/関越道「渋川・伊香保I.C.」52km →約80分 電車/JR吾妻線「長野原草津口駅」→バス・草津温泉バスターミナル約30分→バスターミナル→徒歩17分		



琵琶湖ヴィラ (琵琶湖プラザ)

おひとり様 **3,800円** (税込)

遠くまで「琵琶湖」を一望できるヴィラ

〒524-0102 滋賀県守山市水保町2892-2

■お問い合わせ 077-585-4111 ■休館日 不定期
■チェックイン 15:00~20:00(フロントにて受付)
■チェックアウト 10:00

スタイル	リゾートホテル	部屋タイプ	洋室(27㎡)...定員3名
アメニティ	歯ブラシ・シャンプー・リンス・ボディソープ・タオル・バスタオル・カミソリ・くし		
付帯施設	駐車場・レストラン(朝食有600円当日予約可)		
周辺施設	守山湯元「水春」【温泉施設】(車5分)・なぎさ公園【水泳浴場】(車5分)・びわ湖パレーススキー場冬期(車30分)冬期以外は琵琶湖テラスとして営業・琵琶湖レークサイドゴルフコース(車5分)・佐川美術館(車3分)・コンビニ(徒歩3分)		
アクセス	お車/名神高速道「栗東I.C.」14km →約20分 バス/JR湖西線「堅田駅」車約10分		



白浜ヴィラ (白浜シャンピアマリーナハウス)

入湯税150円 (大人のみ)

おひとり様 **3,800円** (税込)

真っ白なビーチの白浜温泉にあるヴィラ

〒649-2211 和歌山県西牟婁郡白浜町3216-14

■お問い合わせ 0739-43-0932 ■休館日 不定期
■チェックイン 15:00~17:00 ■チェックアウト 10:00

スタイル	マンション	部屋タイプ	洋室(33㎡)...定員3名 和室(33㎡)...定員4名
アメニティ	バスタオル・フェイスタオル・浴衣・歯ブラシ・石鹸・リンスinシャンプー		
付帯施設	駐車場・温泉大浴場		
周辺施設	白良浜海水浴場(車10分)・白浜ゴルフクラブ(車10分)・スーパー(車10分)・コンビニ(車10分)		
アクセス	お車/阪和道「南紀田辺I.C.」20km →約30分 バス/JR紀勢本線「白浜駅」車約10分		



日本オーナーズクラブホームページアドレス
このマークが付いたプランはインターネットにてご予約いただけます。

<https://www.hgp.co.jp/noc/>

24時間予約受付可能

外部提携施設のご案内

【注意事項】※利用券を使用しない直接予約の施設です。ご予約の際は、日本オーナーズクラブの会員であることをお伝え下さい。

賢島・ホテルベイガーデン

ご予約・お問合せは ☎ **0599-44-5000** (受付時間8:00~21:00)

英虞湾を望む真珠ヶ丘に建つシティホテル

〒517-0502 三重県志摩市阿児町神明750-5 (賢島・真珠ヶ丘通り)

■休館日 不定期

■チェックイン15:00~21:00 ■チェックアウト10:00

スタイル	シティホテル
部屋タイプ	・ツインルーム(洋室) ・シングルルーム(洋室) ・和室10畳(3名定員) ・和室DX(4名定員)
アメニティ	お茶セット・冷蔵庫・ドライヤー・ボディソープ・ハミガキセット・タオル・バスタオル・浴衣・スリッパ
付帯施設	駐車場・Wi-Fi・宴会会場・大浴場・自動販売機
アクセス	近鉄線賢島駅より徒歩3分

■料金 (おひとり様素泊まり)
洋室

	1名利用	2~4名利用 (1名あたり)
平日	5,200円	4,500円
休前日	6,850円	6,700円
特日	8,500円	7,800円

■料金 (おひとり様素泊まり)
和室・和室ベッドタイプ

	1名利用	2~4名利用 (1名あたり)
平日	5,500円	5,000円
休前日	7,150円	7,200円
特日	8,800円	8,300円

※詳細はお問合せ下さい。大人・小学生・幼児同額(幼児4歳以上が対象)



■ご予約方法

賢島・ホテルベイガーデンにご連絡ください。ご予約の際、必ず日本オーナーズクラブの会員である旨をお伝えください。



◆部屋タイプ



アーバイン東京・羽田蒲田

ご予約・お問合せは ☎ **03-3732-5123** (24時間受付可能)

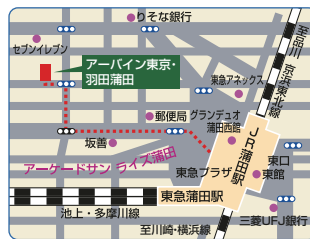
羽田から品川から快適アクセス 都心へ横浜へ 余裕のフットワーク

〒144-0051 東京都大田区西蒲田7-25-10

■お問合せ 03-3732-5123

■チェックイン15:00~

■チェックアウト~11:00



スタイル	ビジネスホテル
部屋タイプ	・シングルルーム(約12㎡) ・ツインルーム(約15㎡)
アメニティ	ハミガキセット・ボディソープ・シャンプー・リンス・カミソリ・タオル・ガウン・冷蔵庫
付帯施設	駐車場(3台、予約制・有料)
アクセス	JR蒲田駅西口より徒歩約3分

■料金表(おひとり様、素泊まり、消費税込み)

部屋タイプ	シングルルーム	ツインルーム
通常料金	7,000円~ (サービス料、消費税込み)	5,000円~ (サービス料、消費税込み) ※2名利用、1名あたり



■ご予約方法

●直接お電話にてアーバイン東京・羽田蒲田にご連絡下さい。
●ご予約の際は、必ず日本オーナーズクラブの会員である旨をお伝え下さい。

提携ゴルフ場のご案内

北海道から兵庫県まで、雄大な自然の中で快適なプレイをお楽しみいただけるよう、多彩なコースをご用意しています。プリンスランドゴルフクラブ、ホテルに泊まってらくらくプレイできる、ゴルフバックもごぞいます。

プリンスランドゴルフクラブ 【18ホール／パー72】

〒377-1512 群馬県吾妻郡嬭恋村大前細原2277

- ご予約 0279-86-2121
- 受付時間 8:00～16:30
- 受付開始日 3ヶ月前
- アクセス お車／上信越道「碓井軽井沢I.C.」→35km 約55分
電車／JR北陸新幹線「軽井沢駅」→ホテル送迎バスで約60分
(無料・要予約)
- 営業時間 4月中旬～11月下旬(予定) <http://www.prgc.jp/>



東条湖カントリー倶楽部 【18ホール／パー72】

〒673-1412 兵庫県加東市廻淵北山31-52

- ご予約 0795-44-0811
- 受付時間 8:00～17:00
- 受付開始日 3ヶ月前
- アクセス お車／中国道「ひょうご東条I.C.」→6km 約10分
電車／JR福知山線「新三田駅」→タクシーで約30分

<https://www.tojoko-cc.com/>



大沼国際カントリークラブ 【18ホール／パー72】

〒041-1405 北海道茅部郡鹿部町字駒見49-10

- ご予約 01372-7-3311
- 受付時間 8:00～17:00
- 受付開始日 全日受付
- アクセス 電車／JR函館本線「函館駅」→車で約50分
JR北海道新幹線「新函館北斗駅」→車で約30分
飛行機／函館空港→車で約60分
- 営業時間 4月上旬～11月下旬 <https://ohnumakokusai.jp/>



栃の木カントリークラブ 【18ホール／パー72】

〒399-2214 栃木県塩谷郡塩屋町大字東房523 **外部提携**

- ご予約 0287-45-1131
- 受付時間 9:00～17:00
- 受付開始日 3ヶ月前
- アクセス お車／東北道「矢板I.C.」→15km 約20分
電車／JR東北本線「矢板駅」→タクシーで約15分
- 営業時間 3月下旬～11月下旬

<http://www.tochinokicc.com/>



日本オーナーズクラブホームページアドレス
このマークが付いたプランはインターネットにてご予約いただけます。

<https://www.hgp.co.jp/noc/>

24時間予約受付可能

ご予約からご利用までの流れ

1 ご予約

ご予約お問合せ

☎ 03-3544-5110

AQUA-ASTON
HOSPITALITY

アクアアストン・ホスピタリティ
日本地区販売総代理店
(株)パシフィックリゾート

東京本社

〒104-0045

東京都中央区築地7-10-2 築地小川ビル2階
TEL 03-3544-5110 FAX 03-3544-5025

お問い合わせの際、エメラルドグリーンクラブ
会員である旨をお伝えください。

2 ご予約の回答と請求書の発行

◆予約受付の翌営業日以降にご回答いたします。また、リクエスト受けのご予約につきましては、多少日数を頂く場合もございますのでご了承ください。

◆ご予約商品のご請求書(または内容確認書)を発行いたします。

3 代金のお支払い

代金のお支払いにつきましては、銀行振込またはクレジットカード払いとなります。但し、料金プログラム、キャンペーンにより、クレジットカード払いのみの場合もございます。

4 ホテルバウチャーの発行

入金確認後(クレジットカードの承認確認後)、ホテルバウチャーをお送りいたします。

5 ご出発

お送りした「ホテルバウチャー」をお忘れなくご出発ください。

6 現地チェックイン

チェックイン時に「ホテルバウチャー」をご提示ください。

アストン・ワイキキ・ビーチ・タワー

ワイキキ中心、ワイキキビーチの向かいに建つオーシャンフロントの高級コンドミニアムです。



2025年4月～
1ベッドルーム・
オーシャンフロント

会員料金
\$610～
(変動制)

※上記ホテルは1泊1室当りの室料で、別途州税・室税・郡付加税の合計14.96%がかかります。

※別途アメニティフィーがかかります。

アストン・ワイキキ・サンセット

ワイキキビーチまで2ブロック、静かな環境に建つコンドミニアムです。



2025年4月～
1ベッドルーム・
スタンダード

会員料金
\$192～
(変動制)

※別途アメニティフィーがかかります。

アストン・アット・ザ・ワイキキ・バニアン

クヒオ通りに面した2棟からなる、全室1ベッドルームの大型コンドミニアムです。



2025年4月～
1ベッドルーム・
スタンダード

会員料金
\$190～
(変動制)

※別途アメニティフィーがかかります。

その他の コンドミニアムとホテル

アストン・ホテルズ&リゾートは、
ハワイ島4島に20軒のコンドミニアムと
ホテルを展開しております。

マウイ島のコンドミニアム

アストン・カナアパリ・ショアーズ

カナアパリの北、ホノコワイのオンザビーチに建つ
コンドミニアムです。

2025年4月～

ホテルルーム

会員料金 \$350～(変動制)



ザ・ホエラー・オン・カナアパリ・ビーチ

人気のショッピングスポット ホエラズ。ピレッジに
隣接したオーシャンフロントのコンドミニアム。

2025年4月～

ステューディオ・ガーデンビュー

会員料金 \$651～(変動制)

※上記ホテルは1泊1室当りの室料で、別途州税・室税の合計
14.42%がかかります。

※別途アメニティフィーがかかります。

ハワイ島のコンドミニアム

アストン・コナ・バイ・ザ・シー

カイルア・コナの便利なロケーションに位置し、ハワイ
島人気のコンドミニアムです。

2025年4月～

1ベッドルーム・バーチャルオーシャンビュー

会員料金 \$289～(変動制)



※上記ホテルは1泊1室当りの室料で、別途州税・室税の合計
14.42%がかかります。

※別途アメニティフィーがかかります。

※別途クリーニングフィーがかかります。

レンタカー代金が15%割引

アラモレンタカーで広がる行動範囲

日本前払いクーポンなら、手続きも楽!ホテルの宿泊
と一緒にアラモレンタカーをご予約頂くとレンタカー
クーポン代金が15%割引になります。



※上記ホテルは1泊1室の室料です。別途税金、アメニティフィーがかかります。

各施設の会員特典ご案内

各施設の会員特典についてのお知らせ

付帯施設をご利用の際、宿泊セットにしたお得なパックをご用意しておりますが、パック以外や日帰りの場合、会員特典料金でご利用になれます。

- ※利用にはメンバーカード、またはファミリーカードの提示が必要です。
- ※ファミリーカードがない場合下記「会員証明書」で代用いただけます。
- ※特典内容は変更される場合もございます。
- ※一部、他のサービスや割引との併用はできません。



施設	施設	内容
軽井沢	ホテル	・外来入浴割引 850円～1,100円(日程により異なります。混雑時入館制限あり)
	おもちゃ王国	・日帰り利用限定 入園券200円引き フリーパス700円引き
白馬	ホテル	・宿泊者はレンタルスキー各種20%割引 ・外来入浴割引 大人/¥1,000→¥500 小人/¥500→¥250 幼児/無料(タオル別途¥200)
箱根	ホテル	・外来入浴割引 大人/¥1,600→¥500 小人/¥700→¥300 (フェイスタオル付き) ※バスタオルは希望者のみ 幼児タオルは別途
	プライダル	・拳式プランより10%割引
鴨川	ホテル	・外来入浴割引 大人/¥1,100→¥700 小人/¥500→¥300(消費税・入湯税込み、タオル付) ※繁忙期は割引対象外
浜名湖	ホテル	・外来入浴割引 大人/¥1,100→¥500 小人/¥550→¥300(税込・バスタオル&フェイスタオル付き)
東条湖	ホテル	・外来入浴割引 大人/¥1,100→¥550 小人・幼児/¥750→¥375(タオル別途有料)
	おもちゃ王国	日帰り利用限定 ・入園券、プールセット200円引き ・キングフリーパス、サマーフリーパス600円引き
上越	ホテル	・宿泊者はレンタルスキー3点セット、スノーボード2点セット10%割引 ※予定変更もありうる

キリトリ線

会員証明書 (特典利用時のみ提示)



ファミリーカードの代わりに
コピーしてお持ちください。

会員番号:

会員名:

利用者名:

・コピー可・繰返し利用可



日本オーナーズクラブホームページアドレス
このマークが付いたプランはインターネットにてご予約いただけます。

<https://www.hgp.co.jp/noc/>

24時間予約受付可能



NIHON OWNERS CLUB

株式会社日本オーナーズクラブ

〒103-0012 東京都中央区日本橋堀留町 1-8-12 ホウライ堀留ビル
TEL.03-6629-7509