



# 東条湖カントリー倶楽部



## 18ホール・パー72の 本格コース

松林で完全にセパレートされた  
コースと攻めるほどに感興がわく  
コース設計が自慢です。



### コースデータ

開場日	1967年10月1日
種別	丘陵コース
グリーン	ペント1グリーン
レート	70.2
設計者	関口 勇
面積	825,000㎡
コース	アウト・イン



〒673-1412 兵庫県加東市遊洲字北山31-52

TEL:0795-44-0811 FAX:0795-44-0019

<http://www.tojoko-cc.com/> 東条湖CC

見て、触れて、体験できる「おもちゃ」のテーマパーク



遊びの創造ランド

# 東条湖 おもちゃ王国



HOTEL GREEN PLAZA  
TOJOKO

東条湖おもちゃ王国はすぐ目の前！  
遊んで泊まって

## 家族みんな大満足

## ホテルグリーンプラザ東条湖

東条湖おもちゃ王国オフィシャルホテル

## Access map



ひょうご東条I.C.から車で約10分

### ■電車をご利用の場合

大阪駅 JR福知山線 約50分 新三田駅 送迎バス 約30分<sup>※1</sup>

### ■車をご利用の場合

大阪方面 吹田I.C. 中国自動車道 約40分 ひょうご東条I.C. 一般道 約10分

### ■高速バスをご利用の場合

大阪駅 中国ハイウェイバス 津山旅行 約70分 東条バス停 車 約10分<sup>※2</sup>

ホテル

<sup>※1</sup>新三田駅からは無料送迎バスをご利用ください。繁忙期は増便いたします。詳しくは伊豆をご覧ください。

(送迎時間) 平日 9:40-10:50-12:10-14:30-15:40-16:50

土日祝 9:40-10:50-12:10-13:20-14:30-15:40-16:50-18:00

<sup>※2</sup>東条バス停からは無料送迎を行っております。(バス停からホテルへ直接お電話ください)



## ホテルグリーンプラザ東条湖

〒673-1412

兵庫県加東市遊洲字東山317 TEL:0795-44-1300



おもちゃがいっぱいのお部屋、魅力あふれる アトラクション  
毎日楽しい「あそび」が盛り だくさん!!



## おもちゃのお部屋全10館

入園すれば、10館あるおもちゃのお部屋は全て無料!  
リカちゃんやメルちゃん、トミカ・プラレールなどの人気のおもちゃも自由に遊び放題♪全て冷暖房完備の室内型だから暑い日や寒い日、雨の日でも快適!

2020年3月  
OPEN!

### くもんパーク東条湖

乳幼児から楽しく遊びながら学べる、**KUMON PARK**  
くもんの知育玩具が大集合!



### メルちゃんのおへや

大人気のお人形「メルちゃん」のかわいい世界観たっぷりのお部屋♪お世話っこを楽しもう!



### トミカ・プラレールランド

広いプレイコーナーで大興奮!たくさんのおもちゃやプラレールで自由に遊ぶことができる人気のお部屋。



### リカちゃんハウス

リカちゃんと一緒におしゃれ遊び♪たくさんのお洋服や小物がそろろうよ!



### シルバニアファミリー館

とってもかわいいシルバニアファミリーの仲間たちがいっぱい!外にはお写真スポット「あおぞらテラス」も♪



### おもちゃ王国の仲間たちとあそぼう

ダンスや記念撮影で仲良しになろう♪

## 楽しいイベントがいっぱい!

おもちゃ王国のキャラクターに会えるイベントを毎日開催中!その他、季節の限定イベントやTVの人気ヒーローによるステージショーなど盛りだくさん!

イベントの詳細はWEBをチェック!!

## 乗り物 約20種類

屋外には約20種類もの乗り物が10歳から乗れる乗り物デビューにもぴったり!小さなお子様から大人まで家族みんなで楽しめます♪

### カラクリ 迷宮のお城

関西最大級の巨大立体迷路!5階建てのお城の中には様々なカラクリが!?家族みんなで挑戦してね♪



### SL とうじょう号

本格的な汽車のアトラクション!付添いがあれば0歳から利用できるので家族でのんびりと楽しめるよ♪



### アンチック・メリーゴーランド

レトロな雰囲気の中、いろんな馬や馬車がみんなを乗せて走りだす♪

### 出発進行!! ドリームトレイン

大人気の電車型アトラクション!自分で操作ができて、運転士気分が堪能♪



## 大人気レジャープール!



### Acapalco

約1.5万㎡の敷地内に7つのプールがそろったレジャープール!流水プールや波のプールなど定番人気のプールのほか、飛び込みプールなどの珍しいプールも。そしてお子様のプールデビューには、屋根付きキッズエリア「チャイム」が大好評♪



※状況により内容が変動する場合がございます。予めご了承ください。

# 東条湖おもちゃ王国各種ご案内

## お子様向け情報

### ベビーカーの貸出

園内中央総合案内所にてベビーカーの貸出を行っております。

(A型/約30台)

料金  
1,200円

※うち保証金1,000円は返却時に返金



### 迷子ステッカー

お子様のお名前・保護者の方の連絡先を記入し、万が一お子様が迷子になってもお呼び出しや保護者の方に連絡をとることが出来ます。

設置場所

- 入口インフォメーション
- 総合案内所

### ベビールーム

おむつ替えシートや授乳スペースがあるベビールームが園内3カ所(総合案内所・キングハット横・ブリティぷりてい横)にございます。



☆園内中央にある<総合案内所>では、オムツや離乳食などベビー用品の販売も行っております。

## ショップ

### トイズスタジアム

おもちゃをはじめ、オリジナルグッズやお土産菓子など多彩な商品を取り揃えたショップ。



## レストラン

### レストラン パクパク



ハンバーグやパスタなど豊富なランチメニューがそろいます。家族だんらんでゆっくりと食事が楽しめるレストランです。

※付け合わせの野菜・惣菜など、一部の内容が季節によって変わることがございます。

### 麺&丼 グリーンハウス



和食が好きな方にオススメうどんや丼メニューの他、お子様メニューや人気のデザートもそろい、気軽に休憩ができるお店です。

## ●料金のご案内

入園券		キングフリーパス		プールセット		サマーフリーパス	
		入園+乗り物乗り放題		入園+プール入場 +スライダー乗り放題		入園+プール入場 +乗り物乗り放題 +スライダー乗り放題	
大人	小人	大人	小人	大人	小人	大人	小人
1,200円	800円	3,000円	2,700円	2,100円	1,300円	3,600円	2,800円

※大人・中学生以上/小人:2歳~小学生まで(1歳以下無料) ※キングフリーパス・サマーフリーパスの販売は3歳からとなります。  
※貸がり者手続の提示による割引あり。 ※園内のおもちゃのお部屋は無料です。  
※駐車場:1,000円/1日 ※ペットを連れての入園はお断り申し上げます。 ※料金は予告なく変更する場合がありますのでご了承ください。

## ●乗り物のご案内

### ★0歳から対象(全13種類)

●SL とうじょう号 (4歳以下は要付添)	400円	●王様たちとハッピーフライ (5歳以下は要付添)	300円
●キッズドリフトレーシング (4歳以下は要付添)	300円	●出発進行!!ドリームトレイン (5歳以下は要付添)	400円
●ペダルボート (小学生以下は要付添)	300円	●おさんぽぞうさん (3歳以下は要付添)	300円
●大観覧車 (4歳以下は要付添)	400円	●スペースカー (2歳以下は要付添)	300円
●ティーカップ (4歳以下は要付添)	300円	●ウォーターショット (2歳以下は要付添)	300円
●アンチック・メリーゴーランド (4歳以下は要付添)	400円	●ベビーゴルフ (小学生以下は要付添)	400円
●レッツゴートーマスとなかまたち (2歳以下は要付添)	300円		

### ★2歳から対象(★を含む全14種類)

●カラクリ迷宮のお城 (2~6歳は要付添)	500円
--------------------------	------

### ★3歳から対象(★★を含む全20種類)

●テキサスブロンコ (3~6歳は要付添)	400円	●サイクル・モノレール (3歳以上・130cm未満は要付添)	300円
●わく☆わくコースター (3~5歳は要付添)	400円	●アストロ・ヘリ (3歳・4歳は要付添)	300円
●スイングボート・ドラゴン (3~6歳は要付添)	400円	●ゴーカートフリー (3歳以上・140cm未満は要付添)	300円

6回以上利用するなら、断然「キングフリーパス(入園+乗り物フリー)」がお得!!



雨天の場合でも  
運転します。



キングフリーパス・ライドフリーパスでは利用できません。  
※「カラクリ迷宮のお城」、「バッテリーカー」についてはサマーフリーパスでも利用できません。

※乗り物料金は3歳から必要です。(付添者有料)  
※( )内はご利用制限基準です。(cmは身長制限、付添者は15歳以上)  
※心臓の悪い方、血圧の高い方、妊娠中の方、その他体調の悪い方の乗り物のご利用はできません。  
※2020年3月現在の料金です。  
※ご利用料金・基準については予告なく変更する場合がありますのでご了承ください。

### 営業時間

〈平日〉10:00~17:00  
〈土日祝〉9:30~17:00

※季節により変動します。  
詳しくはHP、モバイルサイトをご覧ください

### 休園日

毎週木曜日

※祝日及び春休み・GW・夏期・年末年始は営業

### 詳しくはHPをチェック

<https://www.omochaoukoku.com>

お得な情報を  
簡単GET!

モバイルサイト  
<https://www.omochaoukoku.com/>



おもちゃ王国

検索

〒673-1301 兵庫県加東市黒谷1216 ●TEL.0795-47-0268



東条湖おもちゃ王国オフィシャルホテル  
ホテルグリーンプラザ東条湖

東条湖おもちゃ王国はすぐ目の前!!

## GUEST ROOM 客室

ご利用用途やニーズに合わせて4タイプ全146室のお部屋をご用意しております。

[全部屋共通客室備品] バスタオル、フェイスタオル、リンスインシャンプー、ボディソープ、歯ブラシ、ドライヤー、スリッパ、浴衣、シャワーキャップ、髪留め、加湿機能付空気清浄機



### スタンダードルーム〔和洋室〕

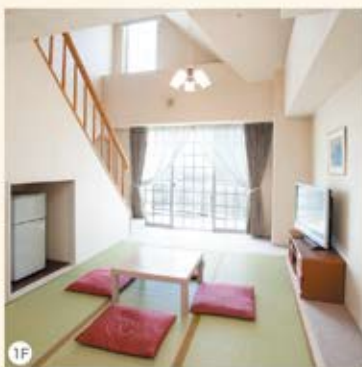
ゆったりと過ごせる和室に、2台のベッドを設置したスタイル。靴を脱いでくつろげる和室の良さと洋風の機能性をミックス。お子さま連れやご年配の方にもおすすめです。

ユニットバス、5名定員、シングルベッド×2+和室8畳、全部屋禁煙

### スタンダードルーム 〔メゾネットルーム〕

1階は和室、2階はベッドルームのある2階建てのお部屋。

ユニットバス、6名定員、セミダブルベッド×2+和室10畳、全部屋禁煙



### 洋室

アンティーク家具や調度品が飾られた、落ち着いた雰囲気のお部屋。

ユニットバス、2~4名定員、全部屋禁煙



※眺望は臨みません。  
※階段のみのご利用となります。エレベーターはございません。

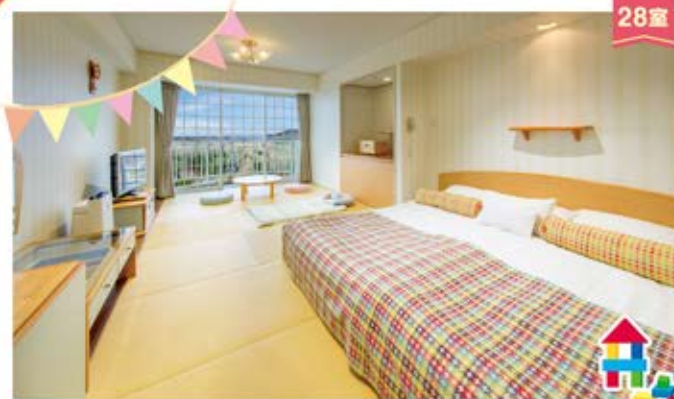
## ファミリールーム

～赤ちゃん&キッズプレミア～

ママ・パパも安心・快適!

全面畳張り、キングサイズ以上のローベッドがあるスペシャルルーム♪

ユニットバス、和室12畳/4名定員・全部屋禁煙



28室



## ファミリールーム

～赤ちゃん&キッズプレミア～

専用フロア 9・10F



赤ちゃんにも  
遊び盛りのキッズにも  
うれしいお部屋♪

#### 客室備品

ママに嬉しい12点アメニティセット(洗顔フォーム×2/ヘアクリップ/ボディタオル/クレンジング/化粧水×2/乳液×2/美容バック/定ひんやりシート/あぶらとり紙)・キングサイズ以上のベッドクッション入りの床補助便座・ステップ台・木製おもちゃ・ブロック(リブロック社)・ベビー布団(クローゼット内)・調乳器・ポット・ベビーソープ&シャンプー・ドライヤー(ノンブランド)・哺乳瓶洗浄ブラシ&洗剤・おむつ専用ゴミ箱・おしりふき(プレゼント)

#### サービス

- 「森の絵本棚」(兵庫産産のひのきを使った木の香りと温もりがいっぱいの絵本棚)に約500冊の絵本をご用意!(9階フロア)
- 子どもアニメチャンネル(キッズステーション)滞在中見放題!
- ちょっぴりお菓子プレゼント(有料のお子様対象)
- 電子レンジ(10階フロア)
- ベビーカー貸し出し
- チェックイン15時・チェックアウト11時(通常10時)



特典

朝・夕食の会場が2020年2月にリニューアルした「マジヨリカ」確約!



## Dinner Viking 夕食バイキング

※料理写真は全てイメージです。



### 約50種類の 和洋中ディナーバイキング

お子様が大好きなメニューも充実!!家族みんなが楽しめるバイキング。  
人気メニューのローストビーフや出来立てアツアツで食べられる客前料理、旬の素材を使用した料理など、お好きなものを、お好きなだけたっぷりお召上がりください。

### キッズバイキングや離乳食も豊富にご用意しています。

豊富なキッズメニューや離乳食には原材料の7大アレルゲン(乳・小麦・卵・落花生・そば・えび・かに) + 大豆と主要食材を明記。また、お食事中に眠ってしまったお子様のために再入場できるサービスも実施しております。心おきなく食事をお召上がりください。



### Viking venue バイキング会場

※写真はマジョリカとなります。

### Lunch ランチ

### COFFEE&BAR 喫茶・バー



レストラン  
マジョリカ

レストラン棟  
3階

レストラン  
セントボーリア

レストラン棟  
1階



レストラン  
クレバール

レストラン棟  
2階



喫茶・バー  
鹿火屋

レストラン棟  
2階

広々とした二つの会場をご用意しております。ファミリーからご友人・グループでのお食事など様々なシーンでご利用いただけます。ホテル自慢のバイキングをお楽しみください。※いづれか会場での営業の場合もございます。

お洒落な雰囲気の中、ホテルの庭園をながめながらお食事をお楽しみください。

昼は「喫茶」、夜は「バー」に。ちょっとした休憩など、用途に合わせてご利用ください。

## PUBLIC 館内施設

## RELAXATION リラクゼーション

お子様と一緒に楽しみください

ご利用いただけます

売店

キッズコーナー/ゲームコーナー

コインランドリーコーナー



お土産、ドリンク類、オリジナル商品から赤ちゃんグッズまでをご用意しております。

営業時間 8:00~21:00



滑り台やぬいぐるみで楽しく遊べるスペースは、厚さ5cmのクッションが敷いてあるので小さなお子様も安心。

営業時間 15:00~24:00



たくさん遊んだお子様や、乳幼児のお洗濯をさせていただけるように常設しております。(有料)

8:00~24:00 ご利用いただけます。

### リラクゼーションサロン「エトワール」

アロマの香り心地よい音楽の中、アロマセラピー協会認定のセラピストが、お客様のご希望や体調に合わせてトリートメントを行います。

本館 301

定休日 毎週木曜日  
営業時間 17:00~23:00 (完全予約制)  
※祝日及び春休、GW、夏期、年末年始は営業



# 温泉露天風呂

いっぱい遊んだあとは  
お風呂でゆったり寛ぎタイム。



浴用の 神経痛・筋肉痛・関節痛・五十肩・  
適応症 うちみ・くじき・慢性消化器病・冷え性  
泉質 アルカリ性単純温泉(硫酸性・アルカリ性・硫酸)  
運転形態 加水・加熱・循環ろ過 源泉:さとわき湧玉の湯



広々としたお風呂でのんびり疲れを癒してください。

大浴場 営業時間 6:00~9:00 15:00~23:00 (土・日・祝は12:00オープン)



浴場内にはベビーバスチェア。更衣所にはベビーベッドをご用意しています。

## CAMP モビレッジ東条湖

レンタルグッズも充実で  
気軽にアウトドア!

- 設備
- 炊事場 ○給湯器
  - 水洗、ウォシュレット付トイレ
  - 洗濯機 ○温水シャワー(5分200円) など
- レンタル用品
- タープ ○ブルーシート
  - バーベキューコンロ など



各種取り揃えております。詳しくはHPをご覧ください。  
※デイキャンプのご利用も可能です。※各種ご料金はお問合せください。※ご予約は2か月前の1日より受付いたします。

ご予約・お問合せ先 TEL 0795-47-2200  
HP <https://movillagetojoko.jimdofree.com/>

## FISHING 東条湖 BIG BITE

緑に囲まれた  
壮大な東条湖で釣り、  
レジャーボートを楽しもう!  
冬季はワカサギ釣りも好評!



※各種ご料金はお問合せください。

ご予約・お問合せ先 TEL 0795-47-0072  
HP <http://www.tojokobigbite.jp/>