



**ホテルグリーンプラザ白馬**  
〒399-9422 長野県北安曇郡小谷村千国乙12860-1  
**TEL.0261-82-2236**  
**FAX.0261-82-3127**

東京営業所

**TEL.03-6629-7500**  
**FAX.03-3669-2353**

ホテルグリーンプラザホームページ

<http://www.hgp.co.jp/>

ホテルグリーンプラザ

**交通のご案内**

お車/長野自動車道 安曇野IC.→R147→R148 約90分  
北陸自動車道 糸魚川IC.→R148 約50分  
電車/JR大系線 南小谷駅下車  
ホテル無料送迎バス 約20分

**ホテルグリーンプラザ**  
白馬/軽井沢/箱根/鴨川  
浜名湖/東条湖

**小谷村観光連盟**

〒399-9494 長野県北安曇郡小谷村役場内  
TEL:0261-82-2233 FAX:0261-82-2242  
HP:<http://www.vill.otari.nagano.jp/>

**白馬村観光局**

〒399-9301 長野県北安曇郡白馬村北城7025  
TEL:0261-72-7100 FAX:0261-72-6311  
HP:<http://vill.hakuba.nagano.jp/>

**宿泊インフォメーション**

浴 場	大浴場 男湯約100名、女湯約90名 貸切対応不可 【源泉名】奥白馬温泉(自家源泉 放流循環併用式) 【泉質】ナトリウム 炭酸水素塩温泉(中性低張性高温泉) 各客室にユニットバス完備(常時利用可)
ト イ レ	各客室に1箇所、パブリックスペースに4箇所
洗 面 所	各客室に1箇所
食 事 場 所	朝食・夕食ともにレストラン 地下1階 安曇野 最大収容360名、2階 アルプス 最大収容360名 先生方の別会場対応可
お 食 事	夕食:バイキング 朝食:バイキング 昼食:セットメニュー
バ ス 乗 降 場 所	ホテル前バス専用駐車場
適 合 マ ー ク	交付済
ホ テ ル 利 用 状 況	服装制限等は特にございません
下 足 処 理	客室まで靴のままでお入りください。客室スリッパの館内利用可
各 ミ ー テ ィ ン グ	1階スキーロッカールーム又は、地下1階コルティーナをご利用いただけます
貴 重 品	各ルームごとに貴重品袋を使用し、フロントにて対応いたします
エ レ ー タ ー	3基 生徒さんの利用不可
ル ー ム キ ー の 取 扱	先生方のご指示通り対応致します。全室、手動ロック・ねじり式
マ ス タ ー キ ー 貸 出	貸出し不可
客 室 備 品	テレビ(有料放送無)、冷蔵庫(中身空)、ドライヤー、お茶セット グラス(人数分)、スリッパ(人数分)、加湿器、アルコール消毒液
館 内 放 送	利用階のみフロント代理放送可
客 室 電 話	内線・外線共にカット可
自 販 機	有り。利用階のカット可。その他は、貼り紙対応
売 店	有り。営業時間 8:00~21:00
ホ テ ル 利 用 条 件	原則として1校1館。人数に応じてフロア一貫切で対応可能
ド ア ネ ー ム	対応可。事前にご用意頂ければ到着までに貼付け致します
緊 急 時 避 難 場 所	ホテル駐車場
水 筒 補 給	対応可。夕食時預かり、朝食時返却(お食事会場にて対応)
宅 配 便	取り扱い有り(ヤマト運輸)

**所 轄 署**

所 轄 名	住 所	TEL	FAX	所 要
大町保健所	〒398-0002 長野県大町市大町1058-2	0261-22-5111	0261-23-2266	60分
大町警察署	〒398-0002 長野県大町市大町2895	0261-22-0110	—	60分
北アルプス北部消防署	〒399-9301 長野県北安曇郡白馬村北城9715-2	0261-72-0119	0261-72-5576	30分
小谷村駐在所	〒399-9421 長野県北安曇郡小谷村中小谷丙12-1	0261-82-2110	—	15分

**病院・医院**

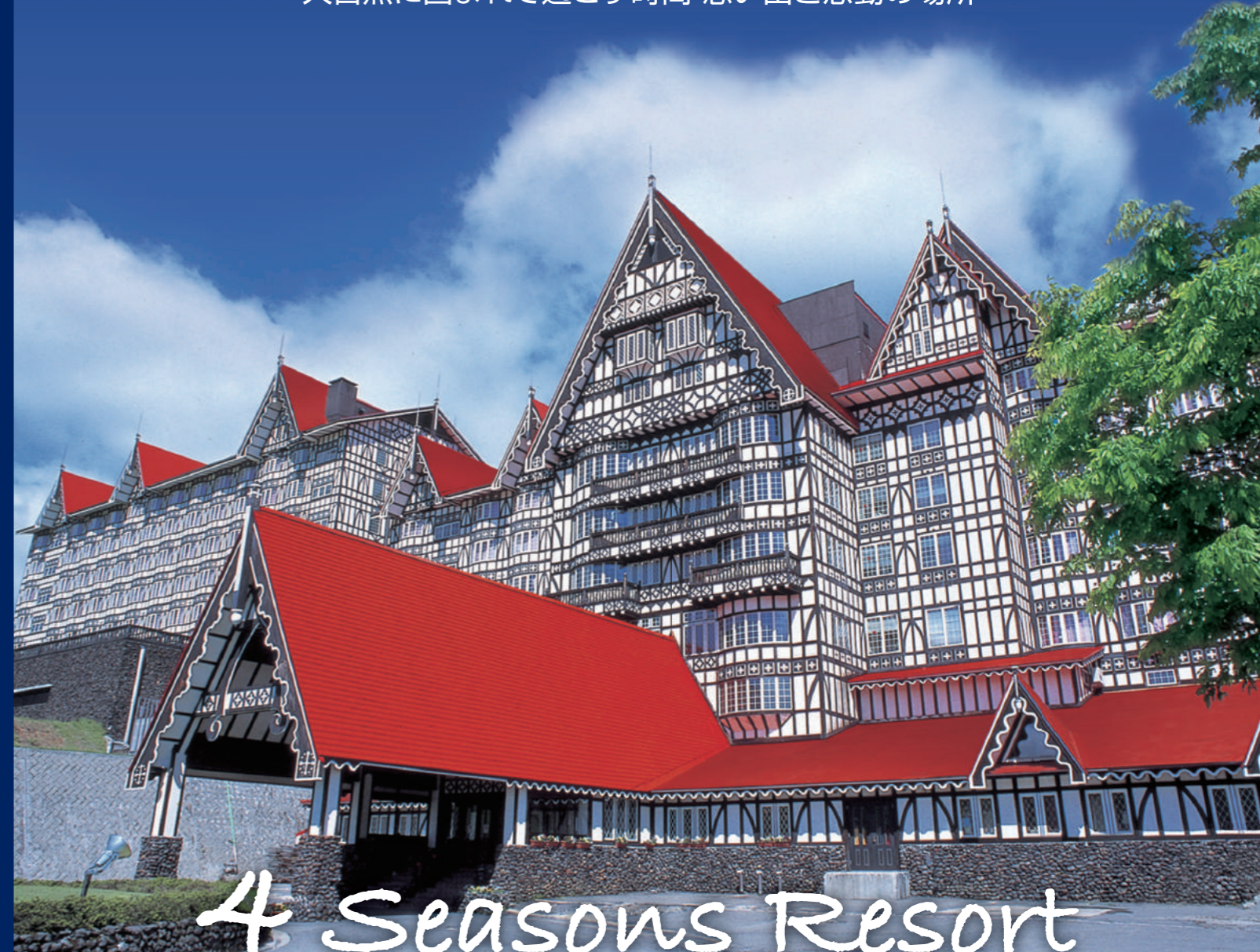
病 院 名	住 所	TEL	FAX	所 要
市立大町総合病院	〒398-0002 長野県大町市大町3130	0261-22-0415	0261-22-7948	60分
小谷村診療所	〒399-9421 長野県北安曇郡小谷村中小谷丙2520-1	0261-82-2044	0261-82-2928	15分

●お問合せ



# ホテルグリーンプラザ白馬

大自然に囲まれて過ごす時間 思い出と感動の場所



## 4 Seasons Resort



修学旅行・学生団体様用資料

# 白馬の魅力を凝縮した4シーズンリゾート

アルプスの山々に囲まれた豊かな自然の中、  
ここでしか体験できない有意義な時間をお約束いたします。

## 団 結



自然を体で感じる  
アクティビティで精神力  
と団結力をレベルアップ。

## 学 習



白馬周辺は、歴史学習や  
自然観察に適した施設が  
点在しています。

## 挑 戦



挑戦する事で感じる  
感動と達成感が、思い出に  
残る時間を演出します。

## 団 らん



安心で安全な食材を  
使用したバイキングで  
和みのひとときを。

# 交通アクセスのご案内

ホテルの周辺には、信州の大自然を体験学習できる  
スポットが点在しております。

### 周辺施設体験学習



**1 黒部ダム**  
ホテルより扇沢までお車で  
約75分、トロリーバスで約15分



**2 上高地**  
ホテルより沢渡までお車で  
約180分、専用バスで約30分



**3 桐池自然園**  
ホテルよりゴンドラ乗り場  
までお車で約10分



**4 八方池**  
ホテルよりゴンドラ乗り場  
までお車で約25分



**5 大王わさび農場**  
ホテルより  
お車で約90分



**6 松本城**  
ホテルより  
お車で約120分

電車の場合			
東京	北陸新幹線	長野駅	路線バス
	約79分		約90分
新宿	中央線 特急	名古屋駅	無料送迎バス
	約4時間10分		約10分
大阪	東海道新幹線	名古屋駅	中央線 特急
	約52分		約3時間45分
大阪	特急サンダーバード	金沢駅	北陸新幹線
	約2時間40分		約50分
金沢	北陸新幹線	糸魚川駅	大糸線
	約50分		約56分
		南小谷駅	無料送迎バス
			約20分

車の場合 (駐車場1,100台完備)			
上信越自動車道	長野I.C.	R19(白馬長野オリンピック道路)・R148 経由	約1時間30分
長野自動車道	安曇野I.C.	R148	約1時間30分
北陸自動車道	糸魚川I.C.	R148	約50分



# Ski School

ホテルに隣接する「白馬コルチナスキー場」は、雄大な北アルプスをバックに豊富なパウダースノーと多彩なコースで初心者の方でも爽快な滑りをお楽しみいただけます。



雪上レクリエーション

## 開校式風景



指導経験豊富なインストラクターが丁寧に指導。生徒たちも緊張した様子で話に聞き入ってきます。

## 講習風景



広々としたゲレンデで繰り広げられる丁寧な指導。初めての生徒たちもほとんどが滑れるようになります。

## 講習風景



ホテルの目の前がゲレンデという最高の立地!! 北アルプスの雄大な景観の中でスキーをお楽しみいただけます。



清潔で広々としたロッカールーム。ここを抜けると目の前にゲレンデが広がります。

©photo by Patrick fux



## SAJ公認 コルチナスキー学校

「安心・誠意・感動」を基本に、楽しい思い出を提供させていただきます。北アルプスの大自然に抱かれ、白銀の世界でウィンタースポーツの面白さを満喫して下さい。



荻沢 洋平 校長

スワローレンタルサービスは、唯一の全国展開のレンタルスキー専門会社として、毎年20数万人のスキー体験学習をサポート。その数は、全国シェア7割に及びます。全国一の保有台数と、きめ細かな対応を実現する拠点体制、簡単な運営システムと快適性を追求する管理システムなど、他とは違う安心とご満足をお届けします。

## レンタルスキー&ウェア



株式会社スワロースキー

株式会社 スワロースキー

本社 / 〒389-2255 長野県飯山市静間1382-1 TEL:0269-62-3150 FAX:0269-62-2645 E-mail:swallow@swallow-r.co.jp  
 東京 / TEL:03-3863-3100 FAX:03-3863-3109 E-mail:tokyo@swallow-r.co.jp  
 福岡 / TEL:092-662-7611 FAX:092-662-7421 E-mail:fukuoka@swallow-r.co.jp

## コース別ガイド

### A 池の田ゲレンデ

初級者、中級者に最適。幅200mのメインファミリーゲレンデ。

### B 稗田山林間コース

初級者でも滑れる林間コース。最長コース。

### C 板平林間コース

北アルプスが望める林間コース。

### D 稗田山尾根コース

上級者向きコース。景色は最高ですが、急斜面があるので要注意。

### E 板平尾根コース

スキーヤー待望のダイナミックなコース。

### F ジャイアントコース

平均斜度30度、滑走距離525mの超上級者向きコース。コブ斜面有り。

### G 稗田山コース 1

平均斜度23度コース。中級者向きですが初級者でもブルークができればOKです。

### H 稗田山コース 2

雪質は白馬エリアNo.1。最大斜度42度、平均斜度36度の上級者向けです。

### I 稗田山コース 3

尾根コースからロングスキーイングが楽しめるコース。上級者向けです。

### J 一本松コース

途中からわらび平ゲレンデに行ける初級者から中級者向きコースです。

### K 板平コース

板平山頂より池の田ゲレンデへ滑り込める中級者から上級者向きコースです。

### L カモシカコース

ホテルグリーンプラザ白馬に滑り込むバーン。中級者から上級者向きコースです。

### M スネークコース

平均斜度8度で初心者向きコースです。

### N ラビットコース

幅も広く滑りやすい初級者から中級者向きコース。

### O わらび平ゲレンデ

スキー、ボードと幅広く受け入れ可能なゲレンデです。

### P 池の田林間コース

林の中をのんびり滑る。初級者向け林間コース。

■最長滑走距離・約3.5km:稗田山林間コース+池の田ゲレンデ

# Activity

大自然と触れ合う体験では、興味・関心・意欲の向上など刺激的な出会いと感動体験にあふれています。白馬の雄大な自然を五感で感じて下さい。



体験者全員で与えられたリスク(課題)にチャレンジします。リスクへのチャレンジは成功もあれば失敗もあります。成功は他には変えられない達成感を生み出し、失敗は次の成功へ繋がる様々なヒントを与えてくれます。白馬ならではの雄大な自然の中で体験者のチャレンジ精神を養いながら様々な課題をクリア。高所でのフィールドアドベンチャーで日常では味わえない体験をしていただきます。またホテルグリーンプラザ白馬敷地内なので移動時間も気になりません。教育旅行のアイテムのひとつとしてご利用ください。



## アウトドアスポーツ体験

**熱気球での空中散歩や 秘境の川を冒険しよう**

サプライズ企画の浮遊体験や美しい渓谷の川の流れに身を任せ大自然を満喫しよう。アウトドアスポーツは、人を育てる上で大変価値のあることが分かってきました。社会生活の中でも非常に大切な「人を信頼する心」や「互いに協調・協力すること」が、大自然を背景とした環境の中で比較的容易に育むことができます。

**白馬ライオンアドベンチャー**  
〒399-9301 長野県北安曇野郡白馬村北城5746-3  
TEL:0261-72-5061 FAX:0261-72-5947  
HP:hakuba.lion-adventure.com E-mail:hakuba@lion-adventure.com

**17アイテムの空中大冒険 地上約8mの空中散歩**

『遊び』が豊かな心を育てる。Bring the Adventure Home  
かつて山や川や原っぱで日が暮れるまで夢になっていた「遊び」が子供たちの心を育てていたという事が最近わかってきました。白馬EXアドベンチャーは、効果的なプログラムを展開し、この学びの環境をつくる事をねらいとしています。

**白馬EXアドベンチャー**  
〒399-9211 長野県北安曇野郡白馬村神城7361-8  
TEL:0261-72-7860 FAX:0261-85-5022  
HP:www.pahakuba.com E-mail:info@pahakuba.com



安全講習の徹底 → 各班毎に別れてアドベンチャースタート → 高原の風をジップライナーで走り抜けます。

## 基本体験プランのご案内

- ①コルチナアドベンチャーランドのご利用  
※雨天時には室内施設で行います。
- 上記プランの内容はご相談に応じて変更可能です。
- 対応可能人数 10名~100名  
※80名以上の場合はご相談ください。
- 所要時間 半日コース 2時間30分~3時間  
一日コース 4時間
- 実施期間 5月初旬~10月末(8月は除く)
- 料金 半日コース 3,000円(税込)  
一日コース 5,500円(税込)  
※ご要望によりベストな内容をご提案致します。お気軽にご相談ください。



## お食事のご案内 四季の変化に富んだ環境の中で育んだ食材と多彩なメニュー



### 夕食バイキング

安心で安全な食材を使用した、ここでしか味わえないグルメディナーバイキング。生徒さんが喜ぶ多彩なメニューをご用意しております。



お好きな料理をお好きなだけ味わえるバイキングメニューは自然と会話はずみです。笑顔あふれる思い出深い時間をお過ごし下さい。

### 朝食バイキング

充実した1日を過ごしていただくために、豊富なメニューをご用意しております。



### レストラン「安曇野」 〈B1F・360席〉

修学旅行でのお食事・レクリエーションなどスタイルに合わせてご利用いただけます。

修学旅行に最適な広めの会場でお食事以外にもレクリエーションなど多目的にご利用いただけます。



各料理に主要素材の成分表示など、アレルギー対策も万全

※7大アレルギー(卵、小麦粉、乳製品、そば、落花生、甲殻類、大豆)を表示しておりますので安心してお召し上がり下さい。  
※料理は季節によって変わるため、写真とは異なる場合がございます。予めご了承下さい。 ※写真はイメージです。

## 客室のご案内 和の趣と洋の機能を兼ね備えた快適な客室



### 定員5名 スタンダードルーム・和洋室

シングルベッド×2+8畳  
29.8㎡ 175室

窓からは、雄大な白馬の自然を眺めることが出来ます。  
落ち着いた雰囲気のお部屋で、ゆったりと楽しい時間をお過ごし下さい。

## 大浴場のご案内

北アルプス山麓の地下1,221mから湧き出る自家源泉



美人の湯以外にも8種類、全11種類のご入浴をお楽しみいただけます



クアハウスタイプの大浴場は一度に100名が利用できる広さ。ジャグジー、大風呂、寝湯の3種類の湯船でお楽しみ下さい。



岩作りの広々とした展望岩風呂からは、北アルプスの大自然や、冬にはライトアップされたスキー場のゲレンデなど四季折々の美しい景色を眺めることができます。

## 施設のご案内

充実した時間と思い出を演出する施設を完備



### レクリエーション ルーム〈B1F〉

目的別、用途別に使い分けができるレクリエーションルームはセミナーや交流の場として、ご利用いただけます。

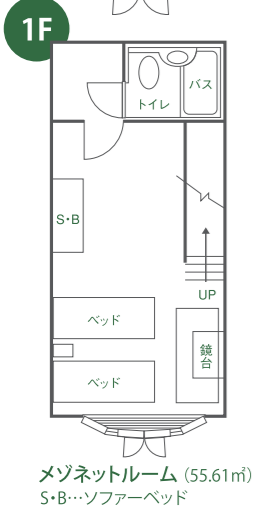
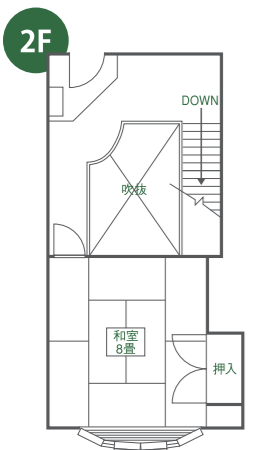
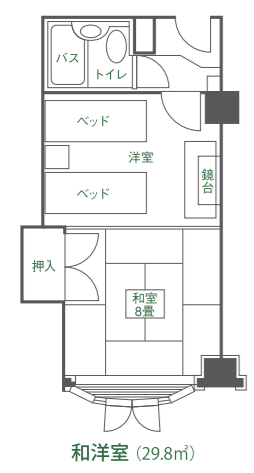


### 売店〈1F〉

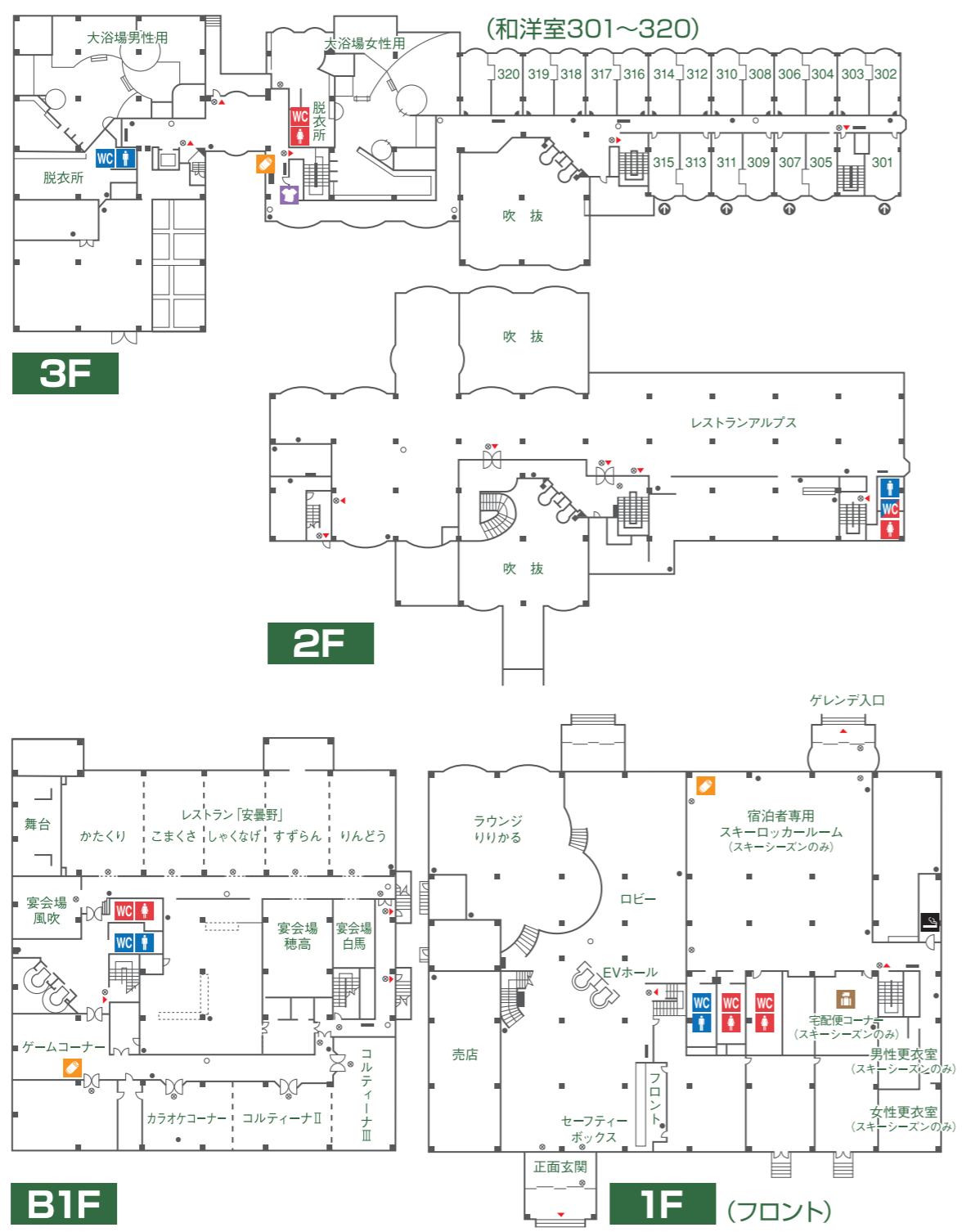
ホテルオリジナル商品や雑貨、信州ならではののみやげ、セレクト雑貨、コンビニ商品等を販売しております。

営業時間 8:00~21:00

# 客室平面図



# 館内のご案内



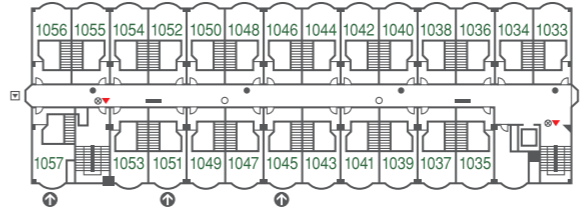
# ホテル断面図

10F	メゾネットルーム 1033~1057	エレベーター
9F	メゾネットルーム1階 客室	
8F	和洋室 833~857	エレベーター
7F	和洋室 733~757	自動販売機
6F	コルチナルーム和洋室 635~657	エレベーター
5F	和洋室 533~557	自動販売機
4F	和洋室 433~448	自動販売機
3F	湯プラザ大浴場 自動販売機/ランドリーコーナー	エレベーター
2F	レストラン「アルプス」	エレベーター
1F	ラウンジ「りりかる」 宅配便コーナー/更衣室	エレベーター
B1F	レストラン「安曇野」/宴会場 (穂高・風吹・白馬) /スイートスノー カラオケコーナー/コルティナーII・III /ゲームコーナー/自動販売機	エレベーター

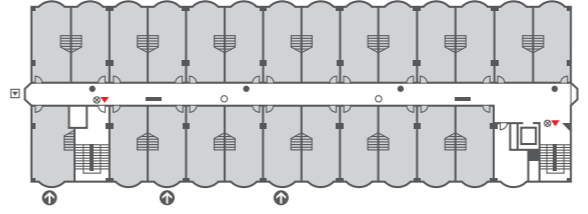
# ホテルグリーンプラザ白馬 施設のご案内

- WiFi 全館でご利用OK! 全室 禁煙です**
- 客室総数253室 (和洋室196室、メゾネットルーム57室)
- B1F レストラン「安曇野」360席、宴会場 (穂高50席/風吹36席/白馬30席)  
カラオケコーナー、コルティナーII・III、ゲームコーナー、自動販売機
  - 1F ラウンジ「りりかる」80席、売店、レンタルコーナー  
宅配便コーナー、スキーロッカー、更衣室、自動販売機、両替機
  - 2F レストラン「アルプス」360席
  - 3F 大浴場、自動販売機、コインランドリー

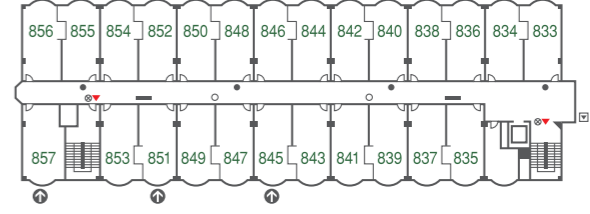
# 10F (メゾネットルーム 1033~1057)



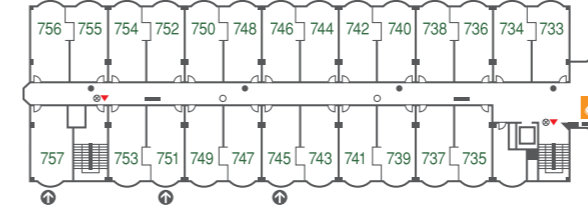
# 9F (メゾネットルーム1階 客室)



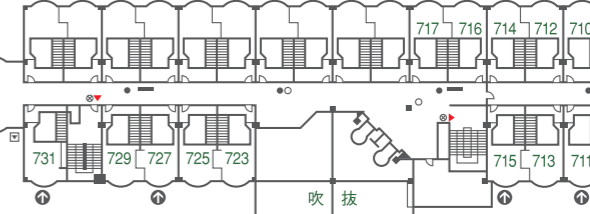
# 8F (和洋室 833~857)



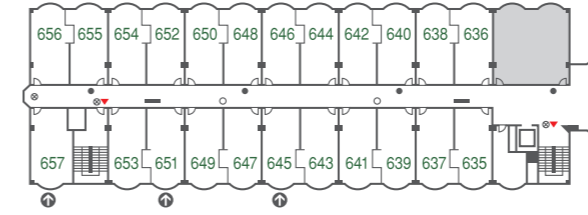
# 7F (和洋室 733~757)



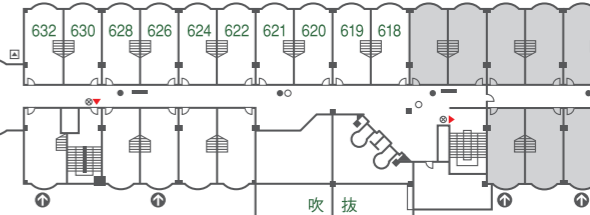
# (メゾネットルーム 701~731)



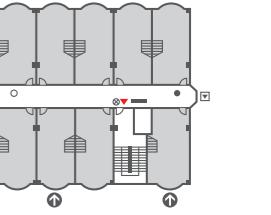
# 6F (コルチナルーム和洋室 635~657)



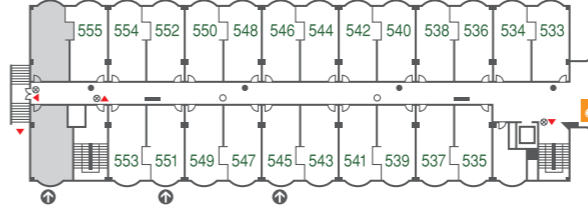
# (コルチナルームメゾネット 618~632)



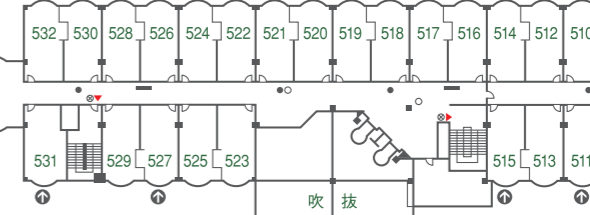
# (メゾネットルーム1階 客室)



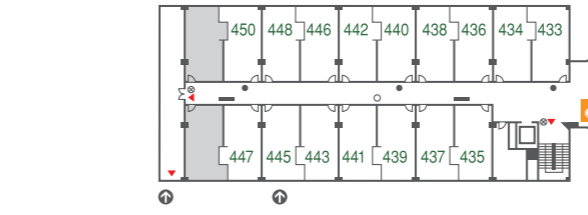
# 5F (和洋室 501~555)



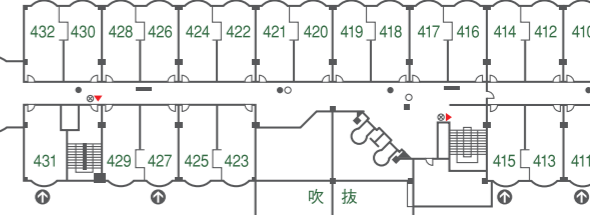
# (和洋室 501~555)



# 4F (和洋室 401~450)



# (和洋室 401~450)



自動販売機
 ランドリーコーナー
 宅配便コーナー

男性トイレ
 女性トイレ
 喫煙所

非常口
 避難誘導灯
 消火器
 消火栓
 消防隊進入口
 降下用具